

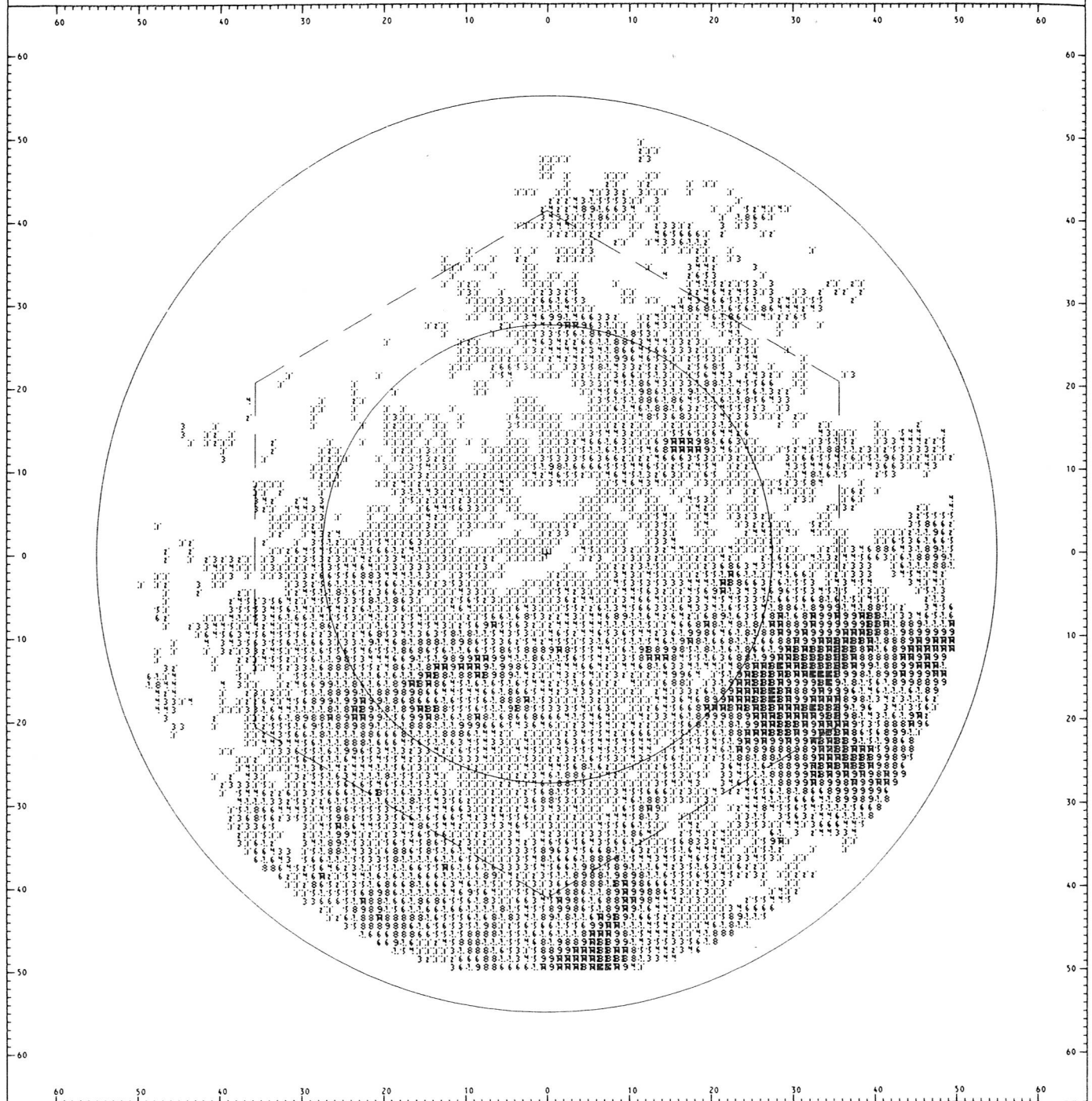
# GATE RADAR DAILY RAINFALL RATE 216

OCEANOGRAPHER    RESEARCHER    GILLISS    QUADRA  
 NUMBER OF SCANS    117    113    000    000

MISSING HOURS:

RANGE MARKER INTERVAL 110 KM    GRID SPACING 4 KM X 4 KM

CODE	RAINFALL (MM/HR)	CODE	RAINFALL (MM/HR)	CODE	RAINFALL (MM/HR)	CODE	RAINFALL (MM/HR)
BLANK	0.000						
1	0.001 - 0.040	5	0.133 - 0.200	9	0.668 - 1.000	13	3.350 - 5.012
2	0.040 - 0.060	6	0.200 - 0.299	10	1.000 - 1.496	14	5.012 - 7.499
3	0.060 - 0.089	7	0.299 - 0.447	11	1.496 - 2.239	15	7.499 - 11.220
4	0.089 - 0.133	8	0.447 - 0.668	12	2.239 - 3.350	16	11.220 - 16.788



MEAN AREA PRECIPITATION RATE MM/HR AUGUST 4, 1974 (JULIAN DAY 216)

AREA	1	2	3	4	5	6	7	8	9	10	11	12	13	14	15
1	0.0129	0.0408	0.0459	0.1885	0.0295	0.0169	0.0100	0.0124	0.0557	0.0557	0.0224	0.0110	0.0634	0.0925	0.0779
2	0.0159	0.0278	0.0403	0.2085	0.0147	0.0337	0.0256	0.0302	0.0573	0.0628	0.0359	0.0395	0.0936	0.1460	0.1198
3	0.0777	0.0642	0.0784	0.2779	0.0431	0.0432	0.1198	0.0642	0.0972	0.1058	0.0423	0.0187	0.1049	0.2369	0.1709
4	0.1050	0.2060	0.0597	0.3317	0.0186	0.0304	0.1599	0.1785	0.1258	0.1243	0.0371	0.1787	0.0973	0.2677	0.1825
5	0.0753	0.3819	0.0798	0.2305	0.0072	0.0081	0.1164	0.2357	0.1308	0.1044	0.0264	0.2056	0.0652	0.3127	0.1889
6	0.0313	0.4170	0.0763	0.1482	0.0140	0.0024	0.0478	0.2621	0.1154	0.0835	0.0024	0.2039	0.0773	0.3519	0.2146
7	0.0121	0.6277	0.1400	0.0356	0.0225	0.0015	0.0190	0.4472	0.1408	0.0951	0.0217	0.4178	0.0591	0.3574	0.2082
8	0.0018	1.1099	0.1710	0.0150	0.0176	0.0001	0.0031	1.0539	0.2210	0.1688	0.0454	0.8457	0.0402	0.4775	0.2569
9	0.0027	0.7791	0.0911	0.0308	0.0700	0.0024	0.0026	1.0428	0.2616	0.2470	0.0217	1.5140	0.0399	0.4286	0.2343
10	0.0076	0.4161	0.8951	0.0473	0.0631	0.0015	0.0027	0.9349	0.3131	0.3218	0.0042	2.2383	0.0505	0.4280	0.2392
11	0.1082	0.2673	0.5029	0.1136	0.0825	0.0	0.1137	0.1881	0.1791	0.1688	0.0126	1.6688	0.0538	0.3058	0.1798
12	0.2957	0.2469	0.2322	0.1407	0.0183	0.0024	0.4157	0.2847	0.1559	0.1593	0.0919	0.7050	0.0904	0.2663	0.1653
13	0.1457	0.2699	0.3653	0.2937	0.0341	0.0050	0.2206	0.4132	0.1854	0.2091	0.2503	0.5647	0.1225	0.1851	0.1538
14	0.0546	0.0763	0.6711	0.4386	0.1053	0.0043	0.0423	0.1061	0.2244	0.2482	0.0647	0.6525	0.1823	0.2057	0.1940
15	0.1464	0.1262	0.6105	0.5634	0.1944	0.0001	0.0803	0.0948	0.2729	0.2797	0.1402	0.6678	0.1890	0.2123	0.2007
16	0.1592	0.1591	0.5310	0.5501	0.1045	0.0013	0.1202	0.1695	0.2503	0.2593	0.1808	0.7415	0.1385	0.2247	0.1816
17	0.1205	0.1618	0.3526	0.4320	0.2277	0.0079	0.1626	0.2199	0.2170	0.2395	0.0740	0.5591	0.1358	0.2375	0.1866
18	0.1441	0.0564	0.2586	0.2626	0.1544	0.0054	0.1551	0.0860	0.1467	0.1580	0.0725	0.2213	0.0954	0.2081	0.1518
19	0.1886	0.0500	0.1977	0.2560	0.1574	0.0121	0.2385	0.0811	0.1434	0.1947	0.1942	0.1066	0.1365	0.1225	0.1155
20	0.2551	0.0403	0.1436	0.4169	0.2034	0.0121	0.3346	0.0628	0.1783	0.1947	0.2857	0.0750	0.1072	0.1086	0.1225
21	0.3101	0.0857	0.1441	0.5181	0.0990	0.0294	0.3927	0.1039	0.1972	0.2093	0.0836	0.1403	0.1472	0.1326	0.1399
22	0.3422	0.0367	0.0845	0.5062	0.1182	0.0202	0.3716	0.0525	0.1842	0.1889	0.0758	0.0205	0.1671	0.0993	0.1332
23	0.4637	0.0359	0.0677	0.6548	0.1287	0.0793	0.5332	0.0482	0.2376	0.2457	0.0473	0.0111	0.2051	0.1265	0.1658
3	0.0368	0.0443	0.0549	0.2250	0.0291	0.0313	0.0518	0.0356	0.0700	0.0748	0.0335	0.0564	0.0873	0.1584	0.1229
6	0.0719	0.3350	0.0719	0.2368	0.0133	0.0136	0.1080	0.2254	0.1240	0.1041	0.0220	0.1961	0.0800	0.3108	0.1954
9	0.0053	0.8909	0.2836	0.0303	0.0279	0.0013	0.0082	0.8480	0.2078	0.1703	0.0294	0.9258	0.0464	0.4212	0.2338
12	0.0395	0.4875	0.7964	0.0639	0.0719	0.0010	0.0422	0.5607	0.2435	0.2502	0.0074	1.5373	0.0562	0.3334	0.1948
15	0.1653	0.1977	0.4228	0.2910	0.0525	0.0039	0.2262	0.2680	0.1886	0.2055	0.1356	0.5256	0.1317	0.1582	0.1650
18	0.1420	0.1491	0.4980	0.5152	0.1757	0.0031	0.1210	0.1614	0.2467	0.2595	0.1316	0.6561	0.1544	0.2248	0.1896
21	0.1959	0.0489	0.2000	0.3119	0.1717	0.0099	0.2427	0.0766	0.1561	0.1697	0.1841	0.1343	0.1130	0.1469	0.1299
24	0.3720	0.0528	0.0988	0.5597	0.1153	0.0430	0.4325	0.0682	0.2063	0.2146	0.0702	0.0573	0.1731	0.1194	0.1463
6	0.0543	0.1896	0.0634	0.2309	0.0212	0.0224	0.0799	0.1305	0.0970	0.0894	0.0278	0.1262	0.0836	0.2346	0.1591
12	0.0224	0.6892	0.5400	0.0471	0.0499	0.0012	0.0252	0.7043	0.2257	0.2102	0.0184	1.2315	0.0513	0.3772	0.2143
18	0.1537	0.1734	0.4604	0.4031	0.1141	0.0035	0.1736	0.2147	0.2176	0.2325	0.1336	0.5905	0.1431	0.2115	0.1773
24	0.2840	0.0508	0.1494	0.4358	0.1435	0.0264	0.3376	0.0724	0.1812	0.1922	0.1272	0.0958	0.1431	0.1331	0.1331
12	0.0384	0.4394	0.3017	0.1390	0.0355	0.0118	0.0526	0.4174	0.1613	0.1498	0.0231	0.6785	0.0675	0.3059	0.1867
24	0.2188	0.1121	0.3049	0.4194	0.1288	0.0150	0.2556	0.1436	0.1994	0.2123	0.1304	0.3433	0.1430	0.1723	0.1577
24	0.1286	0.2758	0.3033	0.2792	0.0822	0.0134	0.1541	0.2805	0.1804	0.1811	0.0767	0.5111	0.1052	0.2391	0.1722

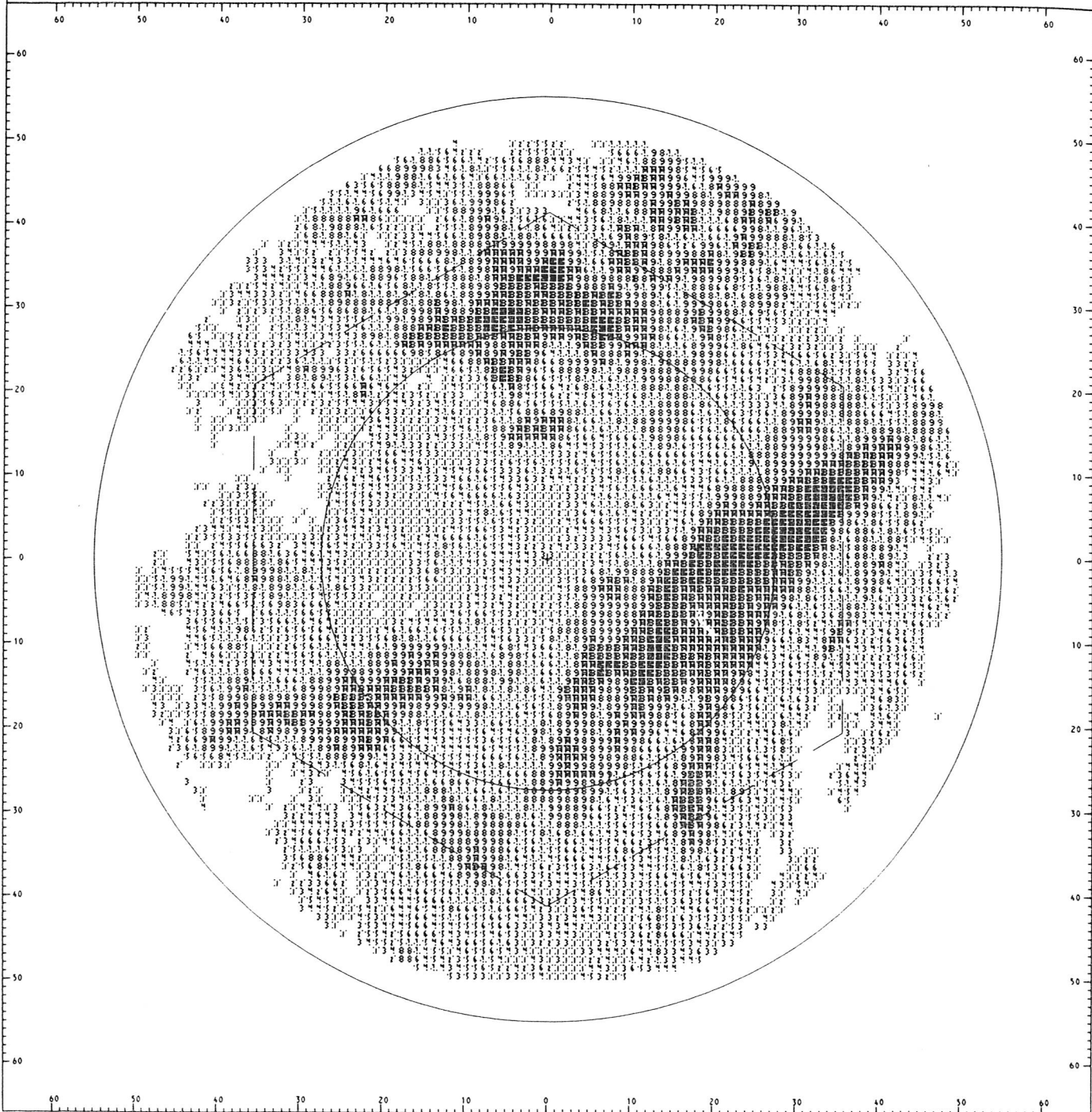
# GATE RADAR DAILY RAINFALL RATE 217

OCEANOGRAPHER RESEARCHER GILLISS QUADRA  
 NUMBER OF SCANS 118 104 000 000

MISSING HOURS:

RANGE MARKER INTERVAL 110 KM GRID SPACING 4 KM X 4 KM

CODE	RAINFALL (MM/HR)	CODE	RAINFALL (MM/HR)	CODE	RAINFALL (MM/HR)	CODE	RAINFALL (MM/HR)
BLANK	0.000						
1	0.001 - 0.040	5	0.133 - 0.200	9	0.668 - 1.000	■	3.350 - 5.012
2	0.040 - 0.060	6	0.200 - 0.299	■	1.000 - 1.496	■	5.012 - 7.499
3	0.060 - 0.089	7	0.299 - 0.447	■	1.496 - 2.239	■	7.499 - 11.220
4	0.089 - 0.133	8	0.447 - 0.668	■	2.239 - 3.350	■	11.220 - 16.788



MEAN AREA PRECIPITATION RATE MM/HR AUGUST 5, 1974 (JULIAN DAY 217)

AREA	1	2	3	4	5	6	7	8	9	10	11	12	13	14	15
HQS															
1	0.4751	0.0383	0.0633	0.6937	0.1617	0.0992	0.5470	0.0521	0.2544	0.2644	0.0096	0.0074	0.2184	0.1701	0.1943
2	0.4310	0.0536	0.1022	0.8627	0.0763	0.1587	0.3709	0.0757	0.2797	0.2802	0.0307	0.0326	0.2540	0.2174	0.2357
3	0.4700	0.0523	0.1546	0.8359	0.0445	0.4702	0.4531	0.0733	0.3365	0.3472	0.0023	0.0603	0.2782	0.2409	0.2595
4	0.4715	0.0674	0.2325	1.1273	0.0764	0.3537	0.6135	0.0838	0.3865	0.4215	0.0105	0.0870	0.3054	0.2877	0.2965
5	0.5731	0.0741	0.3076	0.8740	0.1332	0.1836	0.7167	0.1042	0.3563	0.3817	0.0156	0.0870	0.2429	0.2934	0.2681
6	0.6460	0.0861	0.2711	0.8232	0.2051	0.1801	0.7094	0.1259	0.3675	0.3801	0.0258	0.1656	0.2843	0.3141	0.2992
7	0.3304	0.2351	0.3823	0.7861	0.2679	0.3519	0.2257	0.3138	0.3915	0.4035	0.0372	0.1611	0.3396	0.3663	0.3529
8	0.1019	0.7026	0.4004	0.7559	0.2507	0.2711	0.1015	0.9864	0.4141	0.4507	0.2253	0.1266	0.3308	0.4361	0.3724
9	0.0680	1.2317	0.3591	0.6623	0.1727	0.3575	0.0659	1.2714	0.4829	0.4883	0.4480	0.1588	0.3342	0.4590	0.3966
10	0.1230	1.6644	0.6556	0.7036	0.2103	0.3665	0.1644	1.4604	0.6221	0.5419	0.7547	0.1154	0.3577	0.5284	0.4431
11	0.2730	1.1026	0.9179	0.7473	0.4172	0.4137	0.3313	0.9875	0.6458	0.6330	0.6858	0.0320	0.3626	0.5299	0.4462
12	0.3329	1.0295	0.7715	0.5860	0.4098	0.4337	0.4621	1.3747	0.5945	0.6409	0.4912	0.1643	0.2920	0.5333	0.4126
13	0.2367	1.2789	0.6241	0.6350	0.2446	0.2232	0.2930	1.6579	0.5415	0.5657	1.4084	0.5415	0.2322	0.5408	0.3855
14	0.5409	1.4611	0.7573	0.2202	0.1444	0.1270	0.7420	1.5282	0.5431	0.5134	1.7239	0.6001	0.1115	0.6220	0.3667
15	0.4994	1.6398	0.8252	0.0624	0.0775	0.3314	0.7072	1.4183	0.5740	0.5044	1.1771	0.4388	0.1207	0.6334	0.3770
16	0.6918	1.6940	0.8069	0.0542	0.0618	0.2654	0.8489	1.0973	0.5971	0.4615	0.7164	0.5438	0.1020	0.7115	0.4067
17	0.9284	2.1459	0.7577	0.1067	0.0747	0.4093	1.0788	0.9413	0.7389	0.5001	0.5140	0.8709	0.1304	0.8765	0.5035
18	0.6732	2.1130	0.7441	0.1044	0.0843	0.6018	1.1230	1.1166	0.7717	0.5621	0.3452	1.6012	0.1993	0.9311	0.5651
19	1.4557	2.3924	1.1508	0.0507	0.1749	0.8664	1.4075	2.0712	1.0163	0.8477	0.1736	2.8446	0.2974	1.0844	0.6507
20	1.3368	2.1438	1.4865	0.0800	0.1383	1.0824	1.0017	1.9769	1.0449	0.8897	0.1771	2.4406	0.3253	1.0514	0.6882
21	1.1907	1.7891	1.8077	0.1335	0.1210	1.3220	1.1326	1.7206	1.0599	0.9863	0.5471	1.3116	0.4280	0.9817	0.7046
22	0.7110	1.2789	1.4980	0.2600	0.0775	1.8471	0.8042	1.3622	0.9440	0.9587	0.7144	0.6250	0.5982	0.7242	0.6609
23	0.2755	0.5403	1.1766	0.2806	0.0925	1.6992	0.2738	0.6836	0.6757	0.7296	0.2296	0.3980	0.6166	0.4171	0.5168
24	0.2394	0.1289	0.3558	0.2561	0.0782	0.5257	0.2046	0.1448	0.2632	0.2717	0.1081	0.0412	0.2882	0.1720	0.2301
3	0.4588	0.0480	0.1067	0.7574	0.0942	0.2427	0.4570	0.0670	0.2902	0.2973	0.0142	0.0334	0.2502	0.2094	0.2298
6	0.5635	0.0759	0.2704	0.9415	0.1382	0.2391	0.6798	0.1046	0.3701	0.3944	0.0173	0.1080	0.2775	0.2984	0.2879
9	0.1668	0.7231	0.3939	0.7347	0.2304	0.3268	0.1310	0.9202	0.4295	0.4475	0.2368	0.1488	0.3275	0.4204	0.3740
12	0.2430	1.2655	0.7816	0.6789	0.3458	0.4046	0.3193	1.2112	0.6208	0.6053	0.6405	0.1039	0.3374	0.5305	0.4340
15	0.4257	1.4599	0.7355	0.3059	0.1555	0.2272	0.5807	1.5348	0.5528	0.5278	1.4365	0.5268	0.1548	0.5987	0.3767
18	0.8644	1.9842	0.7655	0.0884	0.0736	0.4255	1.0169	1.0517	0.7025	0.5078	0.5252	1.0053	0.1439	0.8397	0.4918
21	1.3277	2.1084	1.4816	0.0881	0.1447	1.0903	1.1805	1.9229	1.0403	0.9079	0.2992	2.1989	0.3502	1.0391	0.6944
24	0.4086	0.6494	1.0101	0.2656	0.0827	1.3573	0.4276	0.7302	0.6276	0.6533	0.3507	0.3547	0.5010	0.4378	0.4694
6	0.5111	0.0620	0.1885	0.8694	0.1162	0.2409	0.5684	0.0858	0.3301	0.3458	0.0157	0.0707	0.2638	0.2539	0.2589
12	0.2049	0.9943	0.5877	0.7068	0.2881	0.3657	0.2252	1.0657	0.5251	0.5263	0.4387	0.1264	0.3325	0.4754	0.4039
18	0.6450	1.7221	0.7525	0.1972	0.1145	0.3264	0.7588	1.2932	0.6277	0.5178	0.9808	0.7660	0.1493	0.7192	0.4342
24	0.8681	1.3789	1.2459	0.1768	0.1137	1.2237	0.8040	1.3265	0.9341	0.7806	0.3250	1.2768	0.4256	0.7385	0.5818
12	0.3580	0.5281	0.3881	0.7881	0.2021	0.3033	0.3968	0.5757	0.4276	0.4361	0.2272	0.0985	0.2981	0.3646	0.3314
24	0.7566	1.5504	0.9992	0.1870	0.1141	0.7750	0.8014	1.3099	0.7308	0.6492	0.6529	1.0214	0.2874	0.7288	0.5081
24	0.5573	1.0393	0.6936	0.4875	0.1581	0.5391	0.5991	0.9428	0.5792	0.5426	0.4401	0.5600	0.2928	0.5467	0.4197

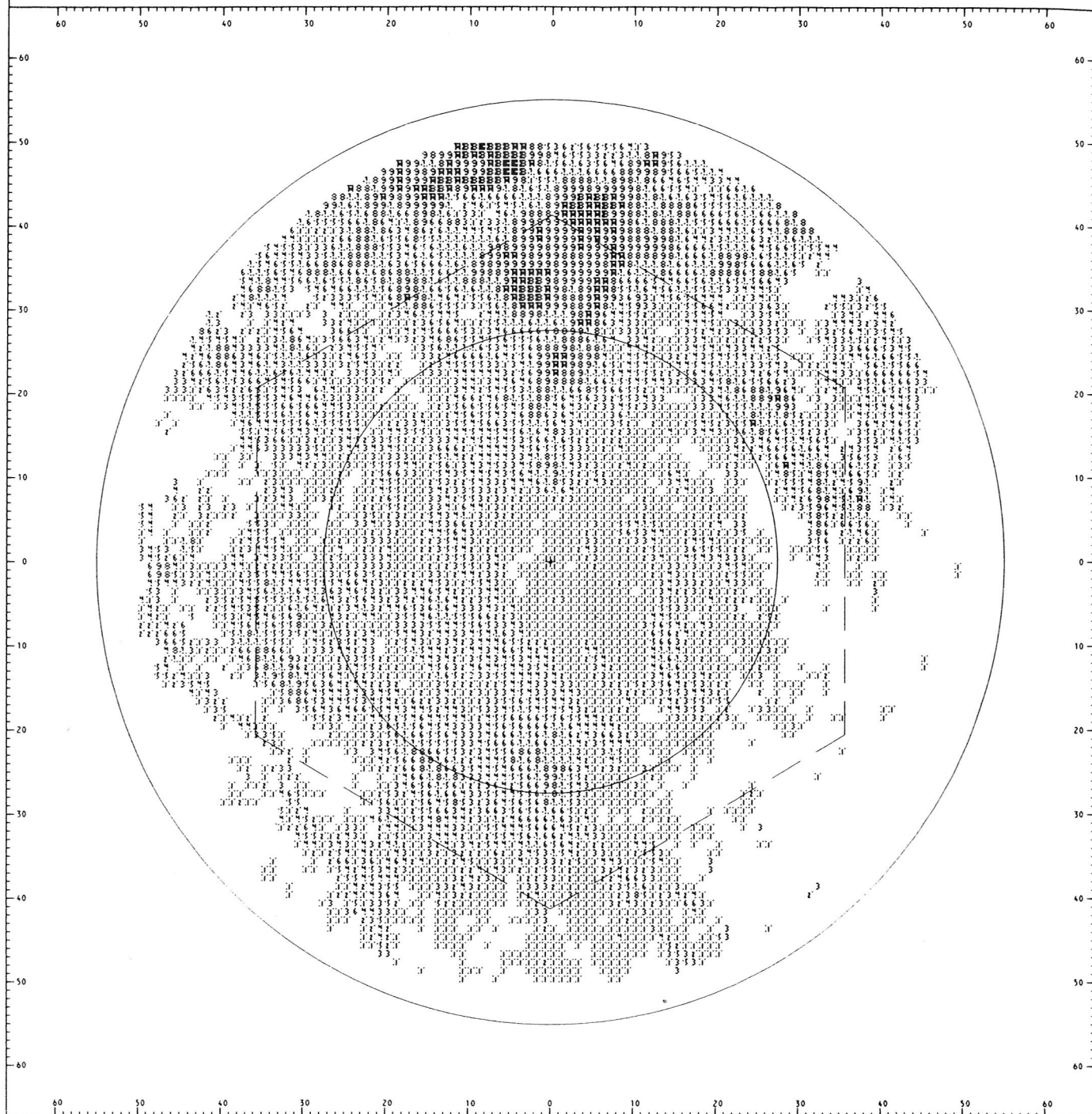
# GATE RADAR DAILY RAINFALL RATE 218

OCEANOGRAPHER RESEARCHER GILLISS QUADRA  
 NUMBER OF SCANS 114 076 000 000

MISSING HOURS:

RANGE MARKER INTERVAL 110 KM GRID SPACING 4 KM X 4 KM

CODE	RAINFALL (MM/HR)	CODE	RAINFALL (MM/HR)	CODE	RAINFALL (MM/HR)	CODE	RAINFALL (MM/HR)
BLANK	0.000						
1	0.001 - 0.040	9	0.133 - 0.200	9	0.668 - 1.000	■	3.350 - 5.012
2	0.040 - 0.060	6	0.200 - 0.299	■	1.000 - 1.496	■	5.012 - 7.499
3	0.060 - 0.089	3	0.299 - 0.447	■	1.496 - 2.239	■	7.499 - 11.220
4	0.089 - 0.133	8	0.447 - 0.668	■	2.239 - 3.350	■	11.220 - 16.788



MEAN AREA PRECIPITATION RATE MM/HR AUGUST 6, 1974 (JULIAN DAY 218)

AREA	1	2	3	4	5	6	7	8	9	10	11	12	13	14	15
HRS															
1	0.3567	0.1332	0.2259	0.2486	0.0388	0.3026	0.3580	0.0392	0.2170	0.2017	0.0894	0.0083	0.2311	0.2265	0.2288
2	0.2889	0.1354	0.1142	0.1307	0.0289	0.3833	0.2259	0.0049	0.1797	0.1516	0.0316	0.0187	0.1241	0.2389	0.1815
3	0.2457	0.1649	0.2250	0.1286	0.0418	0.5076	0.2580	0.0241	0.2183	0.2042	0.0041	0.1224	0.1484	0.2694	0.2089
4	0.3587	0.0739	0.2297	0.2282	0.0352	0.4987	0.3575	0.0435	0.2365	0.2353	0.0102	0.0858	0.1862	0.2555	0.2209
5	0.2951	0.1057	0.2169	0.3060	0.0395	0.5122	0.2615	0.1487	0.2450	0.2523	0.0368	0.0228	0.2466	0.2230	0.2348
6	0.1288	0.1043	0.0994	0.3257	0.0168	0.5789	0.1382	0.1437	0.2082	0.2267	0.0465	0.0098	0.2807	0.1534	0.2171
7	0.2023	0.0467	0.0140	0.3353	0.0199	0.4829	0.2617	0.0562	0.1828	0.1990	0.0503	0.0	0.2401	0.1342	0.1871
8	0.2026	0.0432	0.0121	0.2895	0.0839	0.2133	0.2363	0.0554	0.1404	0.1421	0.0303	0.0012	0.1858	0.0663	0.1260
9	0.0903	0.0201	0.0112	0.1830	0.1104	0.0498	0.0520	0.0007	0.0774	0.0734	0.0195	0.0015	0.1713	0.0275	0.0994
10	0.0276	0.0257	0.0047	0.1067	0.0658	0.0278	0.0053	0.0102	0.0431	0.0408	0.0005	0.0100	0.2134	0.0183	0.1159
11	0.0904	0.0449	0.0002	0.0530	0.0403	0.0324	0.0037	0.0155	0.0435	0.0262	0.0	0.0146	0.2798	0.0364	0.1581
12	0.1023	0.1683	0.0001	0.0271	0.0197	0.0443	0.0200	0.0240	0.0605	0.0226	0.0187	0.0062	0.2447	0.0571	0.1509
13	0.3589	0.1057	0.0049	0.0827	0.0437	0.2003	0.0482	0.0975	0.1324	0.0805	0.2213	0.0060	0.1297	0.0927	0.1112
14	0.1050	0.0250	0.0066	0.0692	0.1921	0.1283	0.0274	0.0384	0.0878	0.0832	0.0726	0.0067	0.1085	0.0280	0.0682
15	0.0283	0.0094	0.0017	0.0184	0.1585	0.0708	0.0102	0.0147	0.0548	0.0581	0.0145	0.0001	0.0755	0.0199	0.0477
16	0.1194	0.0052	0.0014	0.3054	0.3138	0.0167	0.0556	0.0079	0.0774	0.0721	0.0271	0.0015	0.0851	0.0373	0.0632
17	0.1622	0.0077	0.0017	0.0106	0.2602	0.0013	0.1044	0.0119	0.0742	0.0663	0.0576	0.0024	0.0724	0.0390	0.0557
18	0.2212	0.0064	0.0157	0.0365	0.1062	0.0718	0.2604	0.0099	0.0762	0.0762	0.0184	0.0235	0.0841	0.0730	0.0786
19	0.1870	0.0048	0.0778	0.1013	0.1061	0.2263	0.1814	0.0068	0.1169	0.1193	0.0	0.0670	0.1536	0.0845	0.1191
20	0.3626	0.0036	0.0284	0.0837	0.2350	0.1565	0.4465	0.0020	0.1449	0.1495	0.0057	0.0086	0.1150	0.0908	0.1029
21	0.1682	0.0065	0.0244	0.0450	0.1441	0.1529	0.2007	0.0097	0.0901	0.0948	0.0241	0.00275	0.0990	0.0873	0.0930
22	0.2785	0.0478	0.0118	0.0186	0.0532	0.1555	0.3187	0.0723	0.0940	0.0524	0.1166	0.0258	0.0875	0.1948	0.1411
23	0.6125	0.0463	0.0218	0.0118	0.1101	0.1947	0.8823	0.0723	0.1657	0.1791	0.1464	0.0277	0.0951	0.2183	0.1567
24	0.3909	0.0072	0.0143	0.0218	0.0825	0.3500	0.5689	0.0093	0.1439	0.1581	0.0181	0.0140	0.1099	0.1401	0.1250
3	0.2971	0.1445	0.1883	0.1693	0.0365	0.3978	0.2806	0.0227	0.2050	0.1858	0.0417	0.0498	0.1679	0.2449	0.2064
6	0.2608	0.0946	0.1820	0.2866	0.0305	0.5299	0.2524	0.1121	0.2299	0.2381	0.0312	0.0395	0.2378	0.2106	0.2242
9	0.1650	0.0366	0.0124	0.2693	0.0714	0.2486	0.1834	0.0208	0.1335	0.1382	0.0333	0.0009	0.1991	0.0760	0.1375
12	0.0734	0.0797	0.0016	0.0623	0.0419	0.0348	0.0100	0.0166	0.0490	0.0299	0.0064	0.0102	0.2459	0.0373	0.1416
15	0.1641	0.0467	0.0044	0.0568	0.1448	0.1331	0.0286	0.0502	0.0917	0.0739	0.1028	0.0043	0.1046	0.0468	0.0757
18	0.1676	0.0064	0.0063	0.0175	0.2267	0.0299	0.1401	0.0099	0.0759	0.0715	0.0344	0.0093	0.0819	0.0458	0.0658
21	0.2393	0.0050	0.0435	0.0767	0.1617	0.1786	0.2762	0.0062	0.1173	0.1212	0.0099	0.0345	0.1225	0.0874	0.1050
24	0.4273	0.0337	0.0159	0.0174	0.0819	0.2334	0.5900	0.0513	0.1346	0.1432	0.0937	0.0225	0.0975	0.1844	0.1409
6	0.2750	0.1196	0.1852	0.2280	0.0335	0.4639	0.2665	0.0674	0.2174	0.2119	0.0364	0.0446	0.2028	0.2278	0.2153
12	0.1192	0.0581	0.0070	0.1658	0.0567	0.1417	0.0567	0.0187	0.0912	0.0840	0.0199	0.0056	0.2225	0.0566	0.1395
18	0.1658	0.0266	0.0053	0.0371	0.1858	0.0815	0.0844	0.0300	0.0838	0.0727	0.0686	0.0068	0.0932	0.0483	0.0707
24	0.3333	0.0194	0.0297	0.0471	0.1218	0.2060	0.4331	0.0288	0.1259	0.1322	0.0518	0.0285	0.1109	0.1359	0.1225
12	0.1991	0.0889	0.0961	0.1969	0.0451	0.3028	0.1816	0.0430	0.1543	0.1479	0.0282	0.0251	0.2126	0.1422	0.1774
24	0.2496	0.0230	0.0175	0.0421	0.1538	0.1438	0.2587	0.0294	0.1048	0.1024	0.0602	0.0176	0.1016	0.0921	0.0968
24	0.2243	0.0559	0.0568	0.1195	0.0994	0.2233	0.2202	0.0362	0.1295	0.1252	0.0442	0.0214	0.1571	0.1171	0.1371

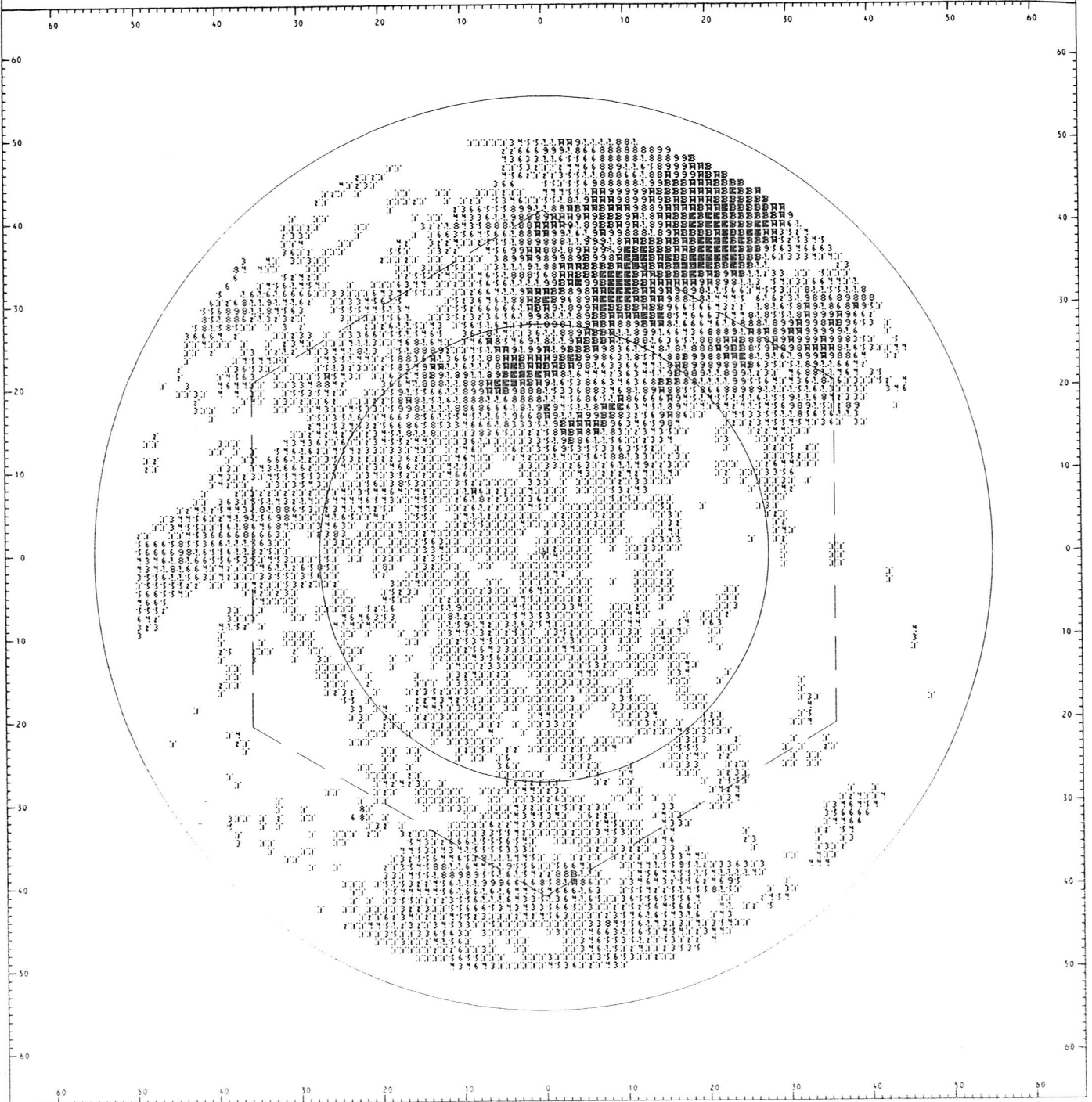
# GATE RADAR DAILY RAINFALL RATE 219

OCEANOGRAPHER RESEARCHER GILLISS QUADRA  
 NUMBER OF SCANS 114 079 000 000

MISSING HOURS:

RANGE MARKER INTERVAL 110 KM GRID SPACING 4 KM X 4 KM

CODE	RAINFALL (MM/HR)	CODE	RAINFALL (MM/HR)	CODE	RAINFALL (MM/HR)	CODE	RAINFALL (MM/HR)
BLANK	0.000						
1	0.001 - 0.040	5	0.133 - 0.200	9	0.668 - 1.000	13	3.350 - 5.012
2	0.040 - 0.060	6	0.200 - 0.299	10	1.000 - 1.496	14	5.012 - 7.499
3	0.060 - 0.089	7	0.299 - 0.447	11	1.496 - 2.239	15	7.499 - 11.220
4	0.089 - 0.133	8	0.447 - 0.668	12	2.239 - 3.350	16	11.220 - 16.788



MEAN AREA PRECIPITATION RATE MM/HR AUGUST 7, 1974 (JULIAN DAY 219)

AREA	1	2	3	4	5	6	7	8	9	10	11	12	13	14	15
HRS	1	2	3	4	5	6	7	8	9	10	11	12	13	14	15
1	0.0371	0.0002	0.0584	0.0196	0.0371	0.3961	0.0567	0.0004	0.0911	0.1033	0.0007	0.0508	0.1048	0.0356	0.0702
2	0.0	0.0	0.0128	0.0302	0.0182	0.0698	0.0001	0.0	0.0218	0.0247	0.0	0.0088	0.0443	0.0042	0.0242
3	0.0002	0.0	0.0004	0.0126	0.0100	0.0042	0.0003	0.0	0.0046	0.0052	0.0	0.0003	0.0100	0.0005	0.0052
4	0.0019	0.0	0.0	0.0025	0.0074	0.0032	0.0029	0.0	0.0026	0.0029	0.0030	0.0	0.0058	0.0006	0.0032
5	0.0336	0.0008	0.0	0.0	0.0066	0.0252	0.0491	0.0010	0.0110	0.0120	0.0370	0.0	0.0066	0.0063	0.0065
6	0.0577	0.0102	0.0046	0.0028	0.0023	0.0831	0.0570	0.0151	0.0267	0.0262	0.0587	0.0001	0.0163	0.0149	0.0156
7	0.0251	0.0282	0.0165	0.0094	0.0066	0.1133	0.0294	0.0382	0.0331	0.0357	0.0869	0.0023	0.0237	0.0139	0.0188
8	0.0190	0.0166	0.0110	0.0034	0.0031	0.0816	0.0297	0.0175	0.0224	0.0244	0.0224	0.0010	0.0168	0.0117	0.0143
9	0.0163	0.0221	0.0151	0.0191	0.0106	0.1230	0.0154	0.0117	0.0343	0.0350	0.0141	0.0125	0.0306	0.0259	0.0282
10	0.0057	0.0396	0.0363	0.0101	0.0218	0.1213	0.0022	0.0016	0.0391	0.0362	0.0093	0.0383	0.0362	0.0344	0.0353
11	0.0220	0.0194	0.0018	0.0165	0.0458	0.1608	0.0141	0.0	0.0442	0.0442	0.0097	0.0014	0.0550	0.0280	0.0415
12	0.1561	0.0017	0.0023	0.0100	0.0895	0.0891	0.0237	0.0	0.0581	0.0391	0.0007	0.0025	0.0633	0.0536	0.0584
13	0.2030	0.0008	0.0020	0.0302	0.1852	0.0763	0.0837	0.0013	0.0830	0.0661	0.0542	0.0005	0.0789	0.0627	0.0708
14	0.2153	0.0045	0.0006	0.0336	0.1342	0.0424	0.1630	0.0081	0.0718	0.0607	0.0655	0.0	0.1014	0.1208	0.1111
15	0.3780	0.0022	0.0104	0.0808	0.0426	0.0297	0.2269	0.0042	0.0903	0.0587	0.0748	0.0	0.0952	0.2350	0.1671
16	0.6919	0.0047	0.0324	0.1240	0.0482	0.0157	0.5194	0.0039	0.1522	0.1046	0.0816	0.0065	0.0881	0.3527	0.2204
17	1.0963	0.0375	0.0342	0.0522	0.0716	0.0874	0.5941	0.0048	0.2290	0.1185	0.1518	0.0166	0.0836	0.4555	0.2695
18	1.4603	0.1286	0.0023	0.0313	0.1239	0.1428	0.8019	0.0019	0.3139	0.1536	0.1555	0.0019	0.0787	0.5758	0.3368
19	1.6515	0.0880	0.0644	0.0124	0.0473	0.0956	1.1513	0.0	0.3253	0.1800	0.0719	0.0431	0.0787	0.7022	0.3904
20	2.1831	0.0309	0.1133	0.0538	0.0535	0.2498	2.1655	0.0028	0.4454	0.3495	0.0402	0.1031	0.1097	0.8216	0.4657
21	2.0541	0.0049	0.0752	0.1566	0.0925	0.5459	2.0297	0.0032	0.4860	0.4087	0.1205	0.0431	0.1571	0.8203	0.4887
22	1.9745	0.0042	0.0632	0.1759	0.0619	1.1596	2.1799	0.0054	0.5705	0.5382	0.3326	0.0295	0.2656	0.8263	0.5459
23	1.2324	0.0077	0.0447	0.1052	0.1303	1.4443	1.4436	0.0121	0.4920	0.4995	0.0992	0.0719	0.3557	0.6402	0.4979
24	0.6178	0.0336	0.0383	0.0090	0.0979	1.4123	0.7036	0.0501	0.3666	0.3845	0.0120	0.0680	0.3611	0.5492	0.4551
3	0.0124	0.0001	0.0239	0.0208	0.0218	0.1567	0.0190	0.0001	0.0391	0.0444	0.0003	0.0200	0.0530	0.0134	0.0332
6	0.0311	0.0037	0.0015	0.0019	0.0054	0.0371	0.0364	0.0054	0.0134	0.0137	0.0329	0.0	0.0096	0.0073	0.0084
9	0.0201	0.0223	0.0142	0.0107	0.0068	0.1060	0.0248	0.0226	0.0299	0.0317	0.0413	0.0053	0.0237	0.0172	0.0204
12	0.0613	0.0203	0.0135	0.0122	0.0524	0.1237	0.0133	0.0005	0.0472	0.0398	0.0045	0.0142	0.0515	0.0387	0.0451
15	0.2655	0.0025	0.0043	0.0482	0.1207	0.0495	0.1579	0.0046	0.0817	0.0618	0.0648	0.0002	0.0932	0.1395	0.1163
18	1.0828	0.0569	0.0229	0.0692	0.0812	0.0820	0.6385	0.0036	0.2317	0.1255	0.1296	0.0083	0.0898	0.4613	0.2755
21	1.9631	0.0413	0.0843	0.0743	0.0644	0.2971	1.7821	0.0020	0.4189	0.3127	0.0777	0.0786	0.1151	0.7814	0.4432
24	1.2749	0.0151	0.0487	0.0967	0.0967	1.3387	1.4400	0.0225	0.4764	0.4740	0.01479	0.0565	0.3274	0.6719	0.4997
6	0.0217	0.0019	0.0127	0.0113	0.0136	0.0969	0.0277	0.0027	0.0263	0.0291	0.0166	0.0100	0.0313	0.0104	0.0208
12	0.0407	0.0213	0.0138	0.0114	0.0296	0.1148	0.0191	0.0116	0.0385	0.0358	0.0229	0.0097	0.0376	0.0279	0.0328
18	0.6741	0.0297	0.0136	0.0587	0.1009	0.0657	0.3982	0.0041	0.1567	0.0937	0.0972	0.0043	0.0915	0.3004	0.1959
24	1.6189	0.0282	0.0665	0.0855	0.0806	0.8179	1.6111	0.0123	0.4476	0.3934	0.1128	0.0675	0.2213	0.7266	0.4739
12	0.0312	0.0116	0.0133	0.0114	0.0216	0.1059	0.0234	0.0072	0.0324	0.0324	0.0197	0.0099	0.0344	0.0191	0.0268
24	1.1465	0.0290	0.0401	0.0721	0.0907	0.4418	1.0046	0.0082	0.3021	0.2435	0.1050	0.0359	0.1564	0.5135	0.3349
24	0.5888	0.0203	0.0267	0.0417	0.0562	0.2738	0.5140	0.0077	0.1672	0.1379	0.0624	0.0225	0.0954	0.2663	0.1808



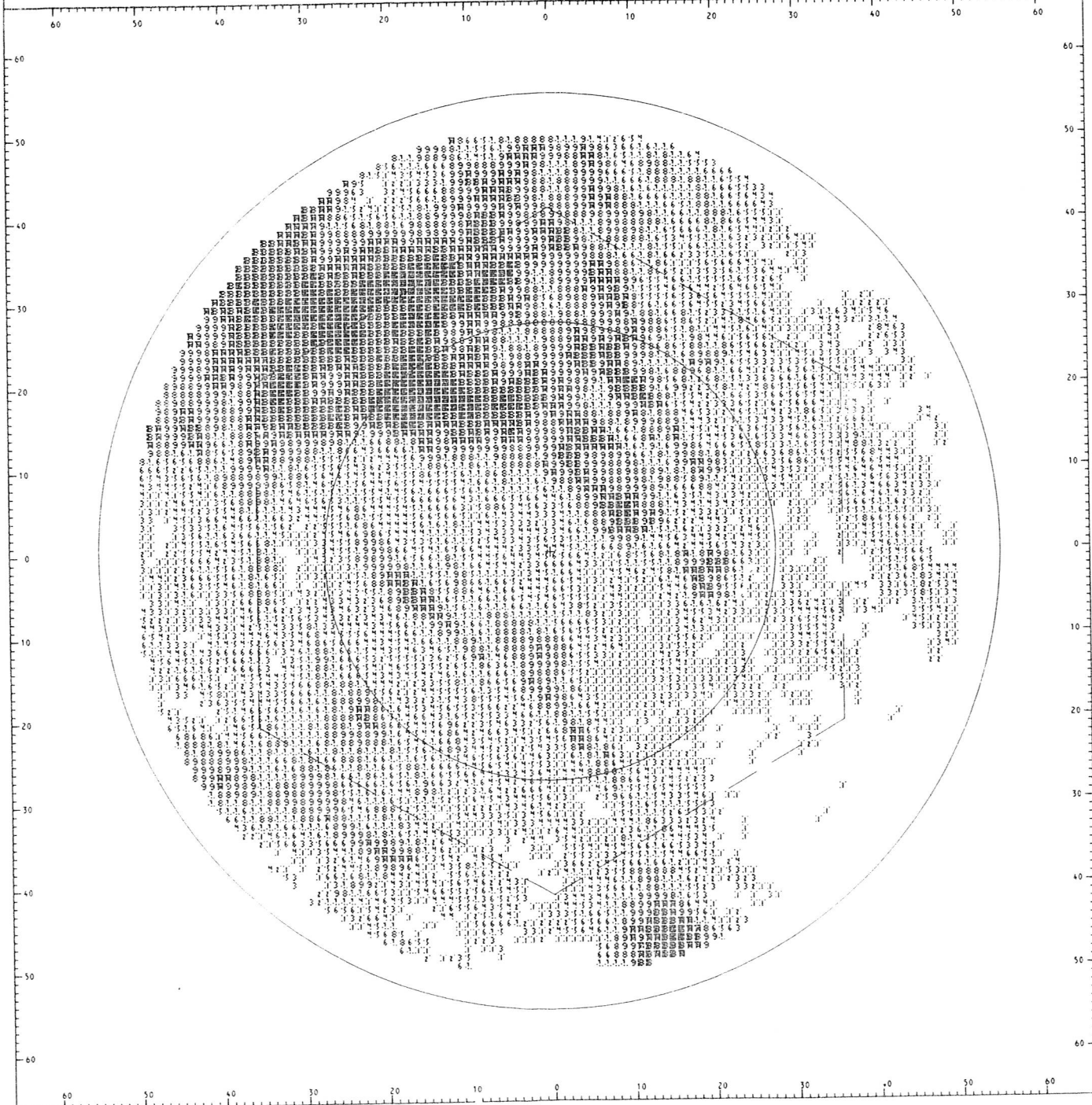
# GATE RADAR DAILY RAINFALL RATE 220

OCEANOGRAPHER RESEARCHER GILLISS QUADRA  
 NUMBER OF SCANS 120 000 000 000

MISSING HOURS:

RANGE MARKER INTERVAL 110 KM GRID SPACING 4 KM X 4 KM

CODE	RAINFALL (MM/HR)	CODE	RAINFALL (MM/HR)	CODE	RAINFALL (MM/HR)	CODE	RAINFALL (MM/HR)
BLANK	0.000						
1	0.001 - 0.040	5	0.133 - 0.200	9	0.668 - 1.000	13	3.350 - 5.012
2	0.040 - 0.060	6	0.200 - 0.299	10	1.000 - 1.496	14	5.012 - 7.499
3	0.060 - 0.089	7	0.299 - 0.447	11	1.496 - 2.239	15	7.499 - 11.220
4	0.089 - 0.133	8	0.447 - 0.668	12	2.239 - 3.350	16	11.220 - 16.788



MEAN AREA PRECIPITATION RATE MM/HR AUGUST 8, 1974 (JULIAN DAY 220)

AREA	1	2	3	4	5	6	7	8	9	10	11	12	13	14	15
HPS															
1	0.3345	0.0502	0.0305	0.0299	0.0259	1.1318	0.3322	0.0640	0.2660	0.2774	0.0357	0.0622	0.04061	0.4129	0.4095
2	0.1026	0.2383	0.0542	0.0393	0.0259	0.6059	0.0347	0.2269	0.1775	0.1689	0.0759	0.1298	0.3297	0.3421	0.3359
3	0.2090	0.4277	0.1162	0.0367	0.0096	0.3431	0.1094	0.4856	0.1905	0.1683	0.0443	0.2142	0.2378	0.3078	0.2728
4	0.3320	0.6246	0.1530	0.1047	0.0334	0.1085	0.2867	0.8596	0.2265	0.2158	0.3632	0.1607	0.1981	0.2551	0.2466
5	0.6985	0.8238	0.0925	0.0775	0.0235	0.0989	0.7652	1.2533	0.3009	0.3017	1.2662	0.0538	0.1121	0.4767	0.2944
6	1.1126	0.6625	0.0975	0.0350	0.0179	0.5652	1.2884	1.0677	0.4147	0.4215	2.0155	0.0475	0.1553	0.6024	0.3788
7	1.6345	0.5414	0.0928	0.2385	0.0369	1.4224	1.8378	0.8263	0.6592	0.6603	2.3283	0.0903	0.4321	0.5429	0.4875
8	2.0987	0.3704	0.0777	0.2678	0.0883	2.1925	2.5820	0.5362	0.8461	0.8717	2.8662	0.0553	0.6870	0.5320	0.6093
9	1.9846	0.2843	0.0438	0.2287	0.1509	3.7784	2.7381	0.3825	1.0738	1.1682	1.5246	0.0568	1.0253	0.4580	0.7414
10	1.5873	0.1533	0.0750	0.2177	0.2127	4.4159	2.4288	0.1667	1.0154	1.2400	0.6528	0.0879	1.2321	0.3390	0.7854
11	0.7914	0.0656	0.0484	0.2083	0.3091	4.6865	1.1884	0.0679	1.0139	1.1415	0.2162	0.0416	1.6585	0.1703	0.9143
12	0.2424	0.0532	0.1142	0.3001	0.4522	4.8251	0.2735	0.0757	0.9940	1.1157	0.2095	0.1053	1.8654	0.0918	0.9785
13	0.2096	0.0367	0.1707	0.3377	0.4263	2.3942	0.2045	0.0591	0.5940	0.6602	0.2156	0.2020	1.5024	0.1192	0.8107
14	0.3447	0.0403	0.3495	0.3377	0.3457	1.9524	0.3776	0.0672	0.5795	0.6393	0.4903	0.2376	1.2857	0.2176	0.7515
15	0.4257	0.0440	0.4996	0.6591	0.2734	1.6302	0.6393	0.0388	0.5865	0.6594	0.4023	0.0175	0.8999	0.2550	0.5774
16	0.6500	0.1050	0.4819	0.6596	0.6596	1.6559	1.0245	0.0545	0.7070	0.7831	0.4217	0.0068	0.8241	0.2544	0.5592
17	0.6766	0.1514	0.2668	1.0453	0.9310	1.0361	1.0045	0.0979	0.6838	0.7533	0.2563	0.0350	0.9322	0.2454	0.5987
18	0.5176	0.0971	0.0776	0.6664	0.9954	0.6524	0.5676	0.1458	0.5013	0.5396	0.5057	0.0133	0.6414	0.1593	0.4003
19	0.3612	0.0175	0.0193	0.4312	1.3168	0.3783	0.4291	0.0285	0.4219	0.4630	0.4906	0.0084	0.5881	0.0951	0.3416
20	0.4103	0.0073	0.0055	0.4379	1.2114	0.1812	0.5938	0.3069	0.3767	0.4216	0.1755	0.0017	0.4442	0.0503	0.2673
21	0.2255	0.0066	0.0019	0.1635	0.5390	0.5666	0.3385	0.0029	0.2513	0.2820	0.0162	0.0005	0.3380	0.0572	0.1976
22	0.0611	0.0210	0.0012	0.0271	0.2242	0.5828	0.0910	0.0294	0.1527	0.1726	0.0079	0.0002	0.2215	0.00310	0.1262
23	0.0147	0.0270	0.0037	0.0061	0.2163	0.3161	0.0230	0.0347	0.0574	0.1098	0.0302	0.0000	0.1527	0.0090	0.0608
24	0.0050	0.0100	0.0014	0.0176	0.0829	0.0760	0.0140	0.0111	0.0329	0.0368	0.0046	0.0001	0.0910	0.0035	0.0474
3	0.2153	0.2387	0.0670	0.0353	0.0205	0.6936	0.1588	0.2588	0.2113	0.2048	0.0520	0.1354	0.3245	0.3542	0.3394
6	0.7110	0.7026	0.1143	0.0724	0.0249	0.2575	0.7801	1.0602	0.3140	0.3130	1.2150	0.0875	0.1552	0.4581	0.3066
9	1.9059	0.3987	0.0714	0.2450	0.0920	2.4644	2.3859	0.5816	0.8598	0.9001	2.2397	0.0688	0.7148	0.5110	0.6125
12	0.8737	0.0907	0.0792	0.2420	0.3246	4.6425	1.2968	0.1034	1.0375	1.1654	0.3595	0.0783	1.5850	0.2003	0.8924
15	0.3266	0.0403	0.3399	0.4828	0.3458	1.9923	0.4072	0.0550	0.5867	0.6529	0.3654	0.1525	1.2290	0.1972	0.7125
18	0.6280	0.1178	0.2754	0.7904	0.8620	1.1148	0.8655	0.0554	0.6307	0.6920	0.4075	0.0084	0.7992	0.2330	0.5101
21	0.3337	0.0105	0.0089	0.3442	1.0224	0.3754	0.4538	0.0128	0.3500	0.3889	0.2274	0.0035	0.4567	0.0809	0.2688
24	0.0283	0.0193	0.0021	0.0169	0.1745	0.3250	0.0427	0.0251	0.0943	0.1064	0.0142	0.0001	0.1551	0.0146	0.0843
6	0.4632	0.4707	0.0907	0.0539	0.0227	0.4756	0.4694	0.6595	0.2626	0.2589	0.6335	0.1114	0.2398	0.4061	0.3230
12	1.3858	0.2447	0.0753	0.2435	0.2083	3.5534	1.8414	0.3425	0.5487	1.0330	1.2995	0.0735	1.1495	0.3556	0.7522
18	0.4773	0.0791	0.3077	0.6366	0.6059	1.5535	0.6363	0.0772	0.6086	0.6724	0.3887	0.0904	1.0143	0.2151	0.6145
24	0.1810	0.0149	0.0055	0.1806	0.5584	0.3502	0.2482	0.0185	0.2221	0.2476	0.1208	0.0018	0.3059	0.0477	0.1768
12	0.9264	0.3577	0.0830	0.1487	0.1155	2.0145	1.1554	0.5010	0.6057	0.6459	0.9666	0.0925	0.6950	0.3809	0.5378
24	0.3292	0.0470	0.1566	0.4086	0.6021	0.9518	0.4423	0.0481	0.4154	0.4600	0.2547	0.0411	0.6601	0.1314	0.3958
24	0.6278	0.2023	0.1198	0.2786	0.3588	1.4831	0.7988	0.2745	0.5105	0.5530	0.6106	0.0668	0.6775	0.2561	0.4668

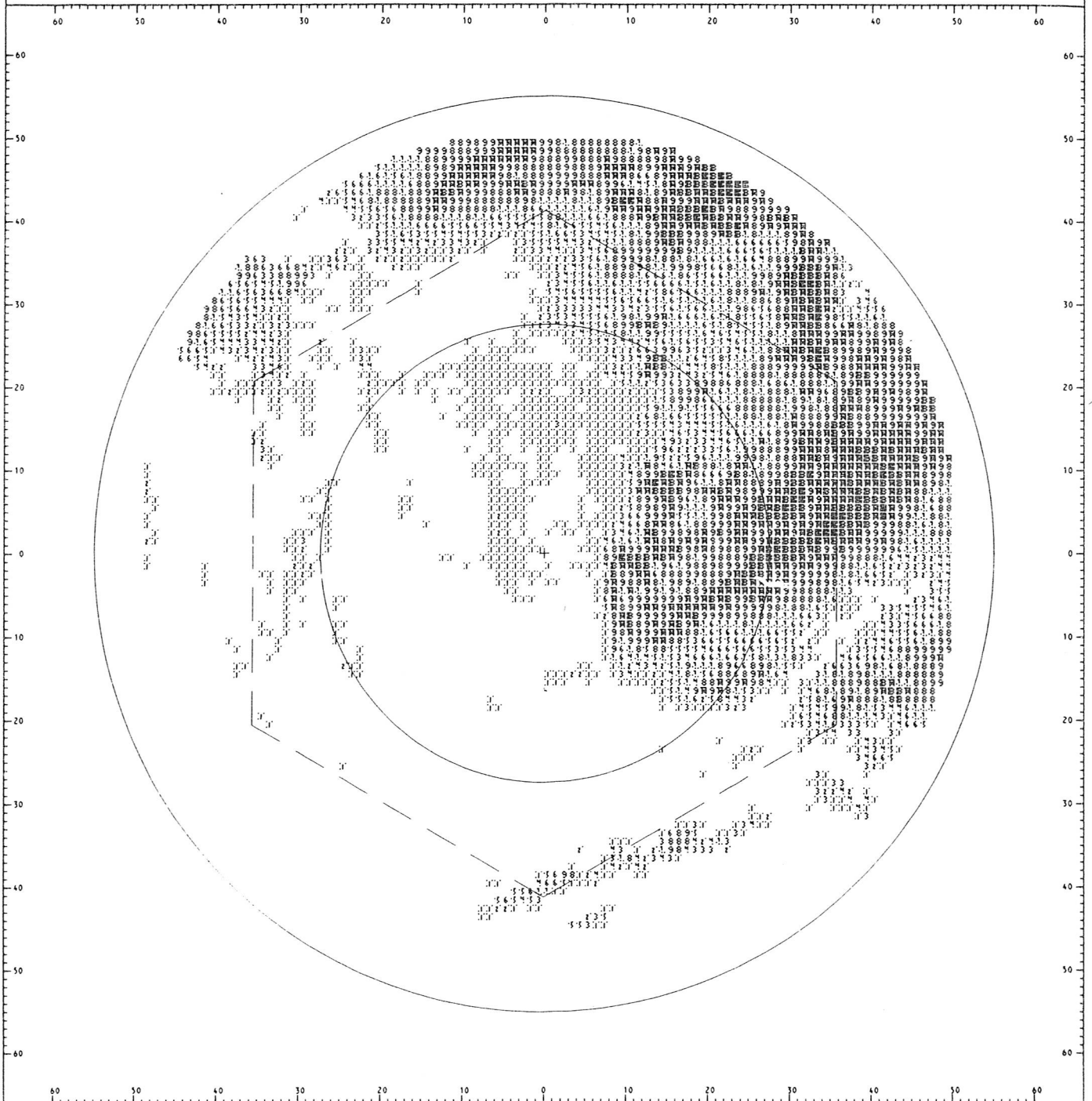
# GATE RADAR DAILY RAINFALL RATE 221

OCEANOGRAPHER RESEARCHER GILLISS QUADRA  
 NUMBER OF SCANS 118 000 000 000

MISSING HOURS:

RANGE MARKER INTERVAL 110 KM GRID SPACING 4 KM X 4 KM

CODE	RAINFALL (MM/HR)	CODE	RAINFALL (MM/HR)	CODE	RAINFALL (MM/HR)	CODE	RAINFALL (MM/HR)
BLANK	0.000						
0	0.001 - 0.040	5	0.133 - 0.200	9	0.668 - 1.000	14	3.350 - 5.012
1	0.040 - 0.060	6	0.200 - 0.299	10	1.000 - 1.496	15	5.012 - 7.499
2	0.060 - 0.089	7	0.299 - 0.447	11	1.496 - 2.239	16	7.499 - 11.220
3	0.089 - 0.133	8	0.447 - 0.668	12	2.239 - 3.350	17	11.220 - 16.788



MEAN AREA PRECIPITATION RATE MM/HR AUGUST 9, 1974 (JULIAN DAY 221)

APEA	HRS	1	2	3	4	5	6	7	8	9	10	11	12	13	14	15
	1	0.0170	0.0084	0.0	0.0016	0.0098	0.0252	0.0064	0.0149	0.0103	0.0095	0.0192	0.0	0.0695	0.0054	0.0374
	2	0.0075	0.0	0.0001	0.0002	0.0016	0.0137	0.0104	0.0	0.0038	0.0042	0.0130	0.0	0.0364	0.0014	0.0189
	3	0.0215	0.0	0.0	0.0001	0.0002	0.0032	0.0114	0.0	0.0041	0.0020	0.0032	0.0	0.0037	0.0040	0.0038
	4	0.0448	0.0	0.0	0.0003	0.0062	0.0010	0.0287	0.0	0.0087	0.0049	0.0034	0.0	0.0020	0.0089	0.0055
	5	0.0504	0.0	0.0	0.0001	0.0196	0.0114	0.0356	0.0	0.0136	0.0102	0.0001	0.0	0.0060	0.0108	0.0084
	6	0.1142	0.0	0.0	0.0	0.0116	0.0109	0.0552	0.0	0.0227	0.0109	0.0002	0.0	0.0055	0.0259	0.0157
	7	0.3357	0.0	0.0	0.0	0.0006	0.0069	0.2435	0.0	0.0569	0.0307	0.0	0.0	0.0040	0.0850	0.0445
	8	0.1138	0.0	0.0	0.0	0.0039	0.0106	0.1464	0.0	0.0213	0.0203	0.0	0.0	0.0032	0.0926	0.0479
	9	0.1113	0.0	0.0004	0.0	0.0108	0.0206	0.0789	0.0	0.0237	0.0155	0.0	0.0005	0.0058	0.0796	0.0427
	10	0.0410	0.0	0.0	0.0	0.0005	0.0101	0.0528	0.0	0.0086	0.0084	0.0	0.0	0.0021	0.0271	0.0146
	11	0.0250	0.0	0.0	0.0	0.0	0.0	0.0306	0.0	0.0042	0.0037	0.0	0.0	0.0030	0.0063	0.0046
	12	0.0253	0.0	0.0	0.0	0.0	0.0	0.0204	0.0	0.0042	0.0025	0.0	0.0	0.0049	0.0087	0.0066
	13	0.0013	0.0043	0.0	0.0	0.0	0.0	0.0004	0.0	0.0009	0.0001	0.0	0.0	0.0060	0.0293	0.0177
	14	0.0092	0.0039	0.0	0.0	0.0	0.0	0.0	0.0	0.0022	0.0	0.0	0.0	0.0450	0.0699	0.0574
	15	0.0069	0.0185	0.0	0.0	0.0	0.0019	0.0031	0.0271	0.0046	0.0041	0.0087	0.0	0.0409	0.2603	0.1506
	16	0.0034	0.0362	0.0	0.0	0.0	0.0007	0.0017	0.0536	0.0068	0.0070	0.0515	0.0	0.0141	0.3856	0.1955
	17	0.0803	0.0232	0.0002	0.0	0.0	0.0092	0.0610	0.0320	0.0188	0.0130	0.0590	0.0002	0.0167	0.5499	0.2833
	18	0.2361	0.0714	0.0	0.0002	0.0	0.0071	0.0425	0.0251	0.0524	0.0096	0.0374	0.0	0.0677	0.7047	0.3862
	19	0.6678	0.0426	0.0011	0.0002	0.0	0.0128	0.2398	0.0215	0.1203	0.0342	0.0100	0.0061	0.0832	0.8444	0.4638
	20	1.0981	0.1996	0.0025	0.0027	0.0	0.0051	0.1285	0.0099	0.2174	0.0186	0.0034	0.0084	0.0516	1.4071	0.7294
	21	0.6408	2.0197	0.0077	0.0030	0.0	0.0120	0.1043	0.0506	0.4500	0.0231	0.0191	0.0249	0.1105	1.3216	0.7160
	22	0.2745	4.5261	0.0254	0.0	0.0	0.0247	0.2394	1.9861	0.8156	0.2831	0.6975	0.3681	0.2347	1.2224	0.7285
	23	0.6860	6.4457	0.1969	0.0041	0.0008	0.0016	0.5746	6.6655	1.2323	0.9294	4.0912	1.5141	0.6242	1.6109	0.9175
	24	1.1988	5.3354	1.9924	0.0159	0.0001	0.0004	1.6739	7.6998	1.4298	1.5243	5.5963	2.4196	0.0975	1.7241	0.9108
	3	0.0153	0.0028	0.0	0.0006	0.0039	0.0140	0.0094	0.0050	0.0061	0.0053	0.0118	0.0	0.0365	0.0036	0.0200
	6	0.0698	0.0	0.0	0.0001	0.0125	0.0078	0.0398	0.0	0.0150	0.0087	0.0012	0.0	0.0045	0.0152	0.0099
	9	0.1869	0.0	0.0001	0.0	0.0051	0.0127	0.1562	0.0	0.0340	0.0222	0.0	0.0002	0.0044	0.0857	0.0450
	12	0.0304	0.0	0.0	0.0	0.0003	0.0034	0.0346	0.0	0.0057	0.0048	0.0	0.0	0.0033	0.0140	0.0087
	15	0.0058	0.0089	0.0	0.0	0.0	0.0006	0.0012	0.0090	0.0026	0.0014	0.0029	0.0	0.0306	0.1198	0.0752
	18	0.1066	0.0436	0.0001	0.0001	0.0	0.0057	0.0351	0.0369	0.0260	0.0099	0.0495	0.0001	0.0328	0.5467	0.2898
	21	0.8022	0.7539	0.0038	0.0020	0.0	0.0100	0.1575	0.0273	0.2625	0.0253	0.0108	0.0131	0.0818	1.0909	0.6364
	24	0.7197	5.4359	0.7382	0.0066	0.0003	0.0089	0.8159	5.4505	1.1592	0.9123	3.4616	1.4339	0.1855	1.5190	0.8522
	6	0.0426	0.0014	0.0	0.0004	0.0082	0.0109	0.0246	0.0025	0.0105	0.0070	0.0065	0.0	0.0205	0.0094	0.0150
	12	0.1037	0.0	0.0001	0.0	0.0027	0.0080	0.0954	0.0	0.0198	0.0135	0.0	0.0001	0.0038	0.0499	0.0269
	18	0.0562	0.0262	0.0	0.0	0.0032	0.0032	0.0181	0.0230	0.0143	0.0056	0.0262	0.0	0.0317	0.3333	0.1825
	24	0.7610	3.0949	0.3710	0.0043	0.0002	0.0054	0.4867	2.7388	0.7109	0.4688	1.7362	0.7235	0.1336	1.3548	0.7441
	12	0.0756	0.0007	0.0	0.0002	0.0054	0.0095	0.0600	0.0012	0.0152	0.0102	0.0033	0.0	0.0122	0.0256	0.0209
	24	0.4086	1.5605	0.1855	0.0022	0.0001	0.0063	0.2524	1.3809	0.3626	0.2372	0.8812	0.3618	0.0827	0.8442	0.4634
	24	0.2421	0.7806	0.0928	0.0012	0.0028	0.0079	0.1562	0.6911	0.1889	0.1237	0.4422	0.1805	0.0474	0.4369	0.2421