

# GATE RADAR DAILY RAINFALL RATE 248

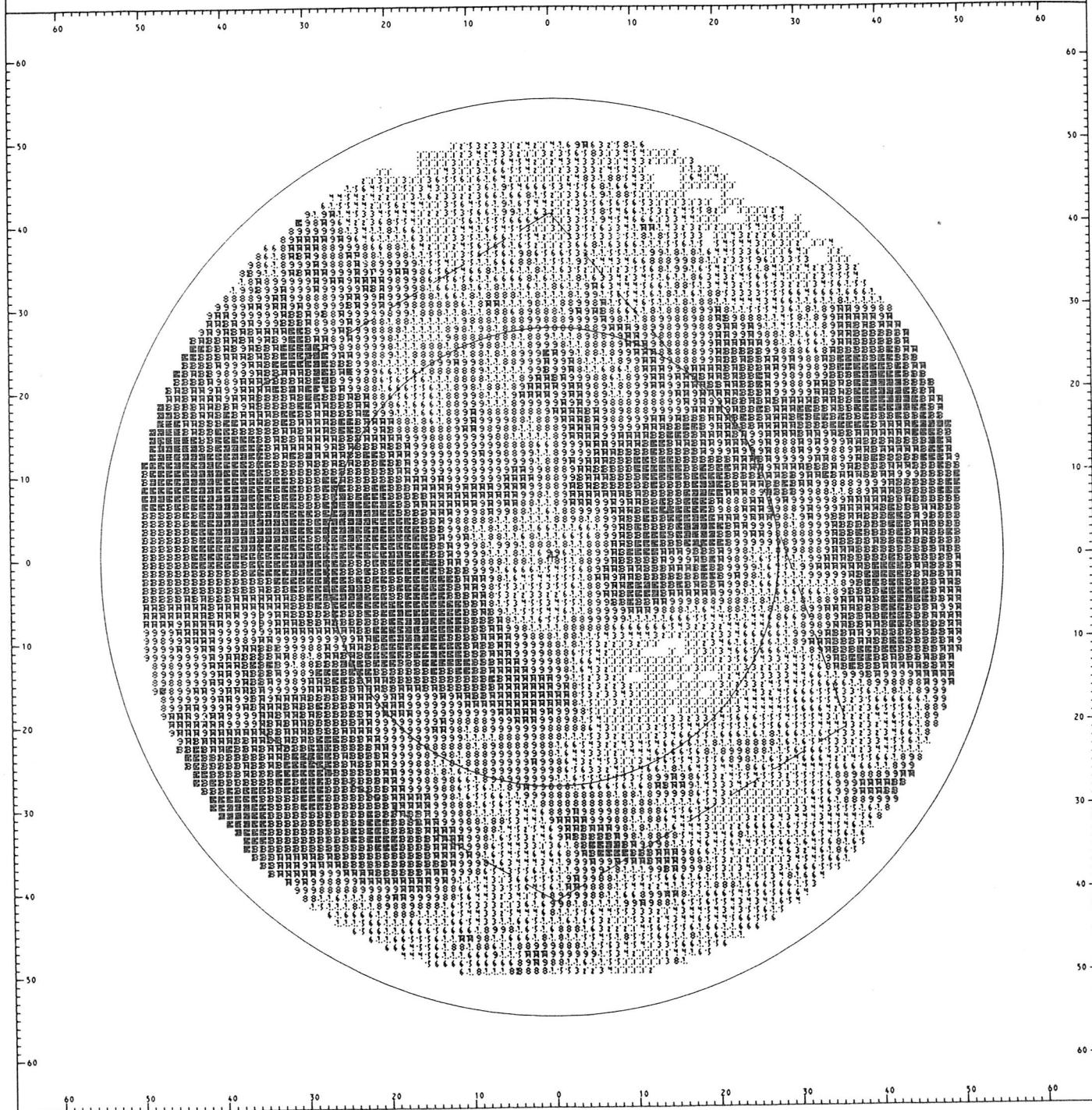
OCEANOGRAPHER    RESEARCHER    GILLISS    QUADRA  
 NUMBER OF SCANS    115            114            101            083

MISSING HOURS:

23

RANGE MARKER INTERVAL 110 KM    GRID SPACING 4 KM X 4 KM

CODE	RAINFALL (MM/HR)	CODE	RAINFALL (MM/HR)	CODE	RAINFALL (MM/HR)	CODE	RAINFALL (MM/HR)
BLANK	0.000						
1	0.001 - 0.040	3	0.133 - 0.200	9	0.668 - 1.000	■	3.350 - 5.012
2	0.040 - 0.060	4	0.200 - 0.299	▨	1.000 - 1.496	■	5.012 - 7.499
3	0.060 - 0.089	5	0.299 - 0.447	▩	1.496 - 2.239	■	7.499 - 11.220
4	0.089 - 0.133	8	0.447 - 0.668	■	2.239 - 3.350	■	11.220 - 16.788



MEAN AREA PRECIPITATION RATE MM/HR SEPTEMBER 5, 1974 ( JULIAN DAY 248 )

AREA	1	2	3	4	5	6	7	8	9	10	11	12	13	14	15
HRS															
1	0.0159	1.2872	0.4530	5.4819	2.4850	0.0203	0.0231	1.9848	1.6250	1.8445	0.841J	0.0003	2.0815	0.3300	1.2062
2	0.0406	1.5830	0.1829	3.1035	1.1957	0.0351	0.0603	2.4463	1.0259	1.1640	1.1644	0.0425	1.6010	0.3383	0.5699
3	0.0551	1.6511	0.3014	1.6886	1.5726	0.0517	0.0792	2.5403	0.8903	1.0081	2.6796	0.1916	1.4987	0.3943	0.9469
4	0.3092	1.6695	0.3711	0.9289	1.7751	0.1557	0.4066	2.3445	0.8731	0.9525	3.0965	0.0960	1.2582	0.5696	0.9137
5	0.7025	1.5316	0.2299	0.6042	2.2842	0.3177	0.8438	2.1461	0.9457	1.0198	2.6306	0.0254	1.3295	0.6752	1.0045
6	1.4637	0.6263	0.1007	0.5602	2.2015	0.5366	1.4683	0.7450	0.9173	0.9150	2.0683	0.0063	1.5820	0.6075	1.0945
7	2.4434	0.3770	0.0860	0.4749	3.2976	1.0138	2.6964	0.3920	1.2846	1.2995	3.0560	0.0254	1.6651	0.6589	1.1617
8	1.8801	0.3654	0.1427	0.7052	2.2999	1.7440	2.2849	0.3418	1.1906	1.2447	2.9103	0.0584	1.4719	0.5729	1.0221
9	1.5546	0.4043	0.3406	0.9092	2.0621	2.4774	1.4936	0.7283	1.2254	1.4278	1.8066	0.5144	1.5803	0.8441	1.2118
10	1.0357	0.9776	0.3849	0.6385	2.6012	1.6964	1.4327	1.2545	1.1688	1.1677	2.7269	0.2634	1.2205	1.0202	1.1195
11	0.9076	1.5076	0.2082	0.6342	2.5450	1.1867	1.3027	1.1545	1.5555	1.5537	2.8929	0.1850	1.7162	1.2844	1.5001
12	0.5488	2.2678	0.1217	0.4939	4.4379	1.4123	0.6859	1.9545	1.3803	1.3319	2.5348	0.1793	1.4394	1.2764	1.3576
13	0.5701	2.3607	0.1208	0.3861	3.5871	1.2124	0.6848	1.9475	1.5626	1.4655	2.8389	0.3124	1.5003	1.5889	1.5443
14	1.3113	2.2148	0.1540	1.1248	4.0227	1.3789	0.8163	0.9262	1.6029	1.5144	1.3759	0.5468	1.9135	1.3286	1.6412
15	1.1998	1.5323	0.3266	0.6881	2.0759	0.7685	0.6904	0.9024	1.1455	0.9238	1.4668	0.6631	1.1152	1.1653	1.1399
16	1.6135	1.4022	0.3089	1.0603	2.0702	0.7315	1.5523	0.8198	1.2772	1.0766	0.7037	0.5384	1.3967	1.1972	1.2966
17	2.3406	0.8839	0.2489	1.3310	1.5532	0.7548	1.9458	0.8662	1.1852	1.0776	1.1395	0.3945	1.3966	1.0239	1.1964
18	1.4040	0.8640	0.3795	0.9553	0.7224	0.4467	1.1955	1.1925	0.7953	0.7646	1.1608	0.3945	1.0367	0.8741	0.9549
19	0.6003	0.5043	0.8012	1.0211	0.2548	0.5760	0.6130	0.7300	0.6250	0.6643	0.7663	0.6740	0.8093	0.6505	0.7297
20	0.1551	0.1860	0.5182	0.7180	0.0567	0.3085	0.2081	0.2912	0.3891	0.4382	0.6136	0.5357	0.4873	0.4703	0.4788
21	0.0419	0.0307	1.0950	0.5191	0.0316	0.0411	0.0635	0.0451	0.2919	0.3311	0.1205	1.0070	0.2626	0.3895	0.3261
22															
23															
24	0.0003	0.0050	0.6474	0.0888	0.0118	0.0027	0.0005	0.0070	0.1254	0.1424	0.0088	0.6222	0.0658	0.1658	0.1178
3	0.0372	1.5071	0.3124	3.4246	1.7524	0.0357	0.0542	2.3238	1.1804	1.3388	1.5616	0.0782	1.7271	0.3544	1.0412
6	0.8251	1.2758	0.2339	0.6578	2.0869	0.3380	0.9062	1.7453	0.9133	0.9624	2.6651	0.0426	1.3898	0.6187	1.0038
9	1.9593	0.3836	0.1897	0.6964	2.5532	1.7450	2.4005	0.3685	1.2551	1.3175	2.8977	0.1460	1.5700	0.6387	1.1039
12	0.8320	1.5843	0.2382	0.5888	3.1947	1.4318	1.1608	1.2792	1.3163	1.3332	2.2651	0.3223	1.5095	1.0495	1.2771
15	1.0271	2.0355	0.2005	0.6937	3.8030	1.2927	0.5958	1.4458	1.5151	1.4371	2.2499	0.3462	1.6176	1.4004	1.5089
18	2.0461	1.1997	0.2841	1.0265	1.8598	0.7517	1.3961	0.8628	1.2025	1.0261	1.1033	0.5321	1.2937	1.1286	1.2108
21	0.7198	0.5181	0.6996	0.8581	0.3446	0.4437	0.6722	0.7379	0.6031	0.6223	0.8469	0.6701	0.7778	0.6649	0.7211
24	0.0211	0.0178	0.8712	0.3039	0.0217	0.0219	0.0320	0.0261	0.2087	0.2367	0.0647	0.8146	0.1642	0.2797	0.2215
6	0.4312	1.3914	0.2732	2.0612	1.9197	0.1668	0.4802	2.0345	1.0468	1.1505	2.1134	0.0604	1.5584	0.4865	1.0227
12	1.3557	0.9839	0.2140	0.6426	2.8739	1.5884	1.7806	0.8238	1.2856	1.3253	2.5814	0.2341	1.5376	0.8442	1.1503
18	1.5366	1.6178	0.2423	0.8601	2.8514	1.0222	1.1580	1.1543	1.3585	1.2313	1.6766	0.4392	1.4555	1.2659	1.3605
24	0.4403	0.3180	0.7683	0.6604	0.2155	0.2750	0.4161	0.4532	0.4453	0.4680	0.5340	0.7279	0.5323	0.5108	0.5215
12	0.9134	1.1877	0.2436	1.3519	2.3568	0.8876	1.1304	1.4292	1.1660	1.2378	2.3474	0.1472	1.5479	0.6661	1.1068
24	1.0383	1.0269	0.4814	0.7693	1.6532	0.6826	0.8426	0.8356	0.9438	0.8847	1.1572	0.5704	1.0360	0.9236	0.9791
24	0.9731	1.1108	0.3573	1.0732	2.0411	0.7895	0.9927	1.1453	1.0596	1.0691	1.7782	0.3496	1.3030	0.7896	1.0459

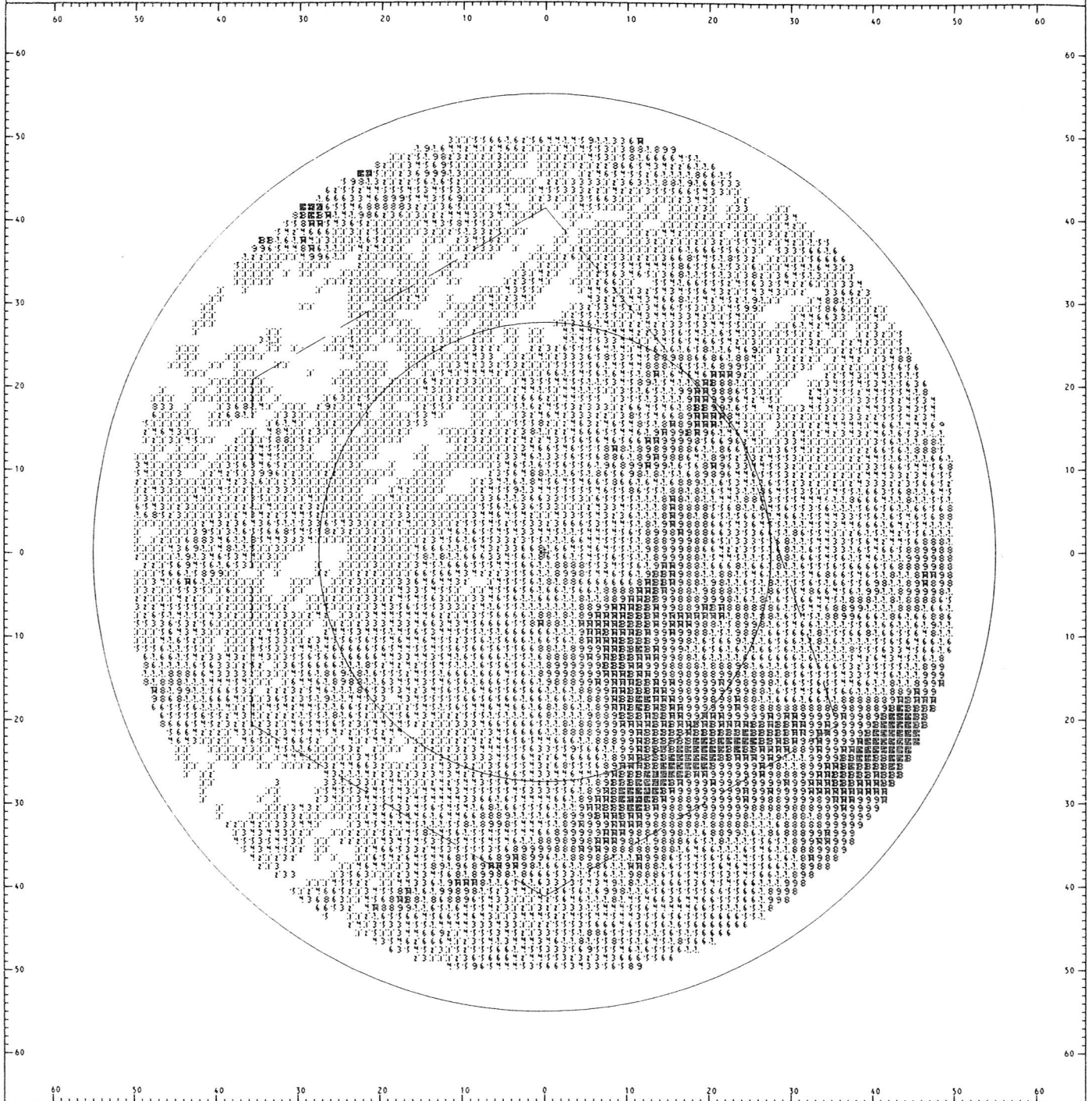
# GATE RADAR DAILY RAINFALL RATE 249

OCEANOGRAPHER RESEARCHER GILLISS QUADRA  
 NUMBER OF SCANS 120 099 118 079

MISSING HOURS:

RANGE MARKER INTERVAL 110 KM GRID SPACING 4 KM X 4 KM

CODE	RAINFALL (MM/HR)	CODE	RAINFALL (MM/HR)	CODE	RAINFALL (MM/HR)	CODE	RAINFALL (MM/HR)
BLANK	0.000						
1	0.001 - 0.040	5	0.133 - 0.200	9	0.668 - 1.000	13	3.350 - 5.012
2	0.040 - 0.060	6	0.200 - 0.299	10	1.000 - 1.496	14	5.012 - 7.499
3	0.060 - 0.089	7	0.299 - 0.447	11	1.496 - 2.239	15	7.499 - 11.220
4	0.089 - 0.133	8	0.447 - 0.668	12	2.239 - 3.350	16	11.220 - 16.788



MEAN AREA PRECIPITATION RATE MM/HR SEPTEMBER 6, 1974 ( JULIAN DAY 249 )

AREA	1	2	3	4	5	6	7	8	9	10	11	12	13	14	15
HRS 1	0.0	0.0048	0.1609	0.0510	0.0209	0.0	0.0	0.0035	0.0355	0.0444	0.0	0.1422	0.0513	0.0578	0.0546
2	0.0006	0.0013	0.0719	0.1833	0.0053	0.0	0.0010	0.0010	0.0435	0.0452	0.0	0.0365	0.1444	0.0273	0.0858
3	0.0	0.0003	0.2702	0.2442	0.0328	0.0	0.0	0.0	0.0909	0.1032	0.0	0.2722	0.1842	0.1048	0.1445
4	0.0	0.0032	0.8662	0.3464	0.0799	0.0	0.0	0.00007	0.2151	0.2438	0.0	1.1849	0.1356	0.2684	0.2019
5	0.0	0.0211	2.2014	0.1308	0.0380	0.0	0.0	0.0095	0.3967	0.4475	0.0	3.1099	0.0481	0.5221	0.2849
6	0.0	0.0804	2.1932	0.0461	0.0044	0.0	0.0	0.0705	0.3856	0.4314	0.0	3.1045	0.0348	0.5957	0.3152
7	0.0	0.1514	2.2470	0.0387	0.0311	0.0	0.0	0.1267	0.4098	0.4522	0.0	3.2555	0.0335	0.7347	0.3841
8	0.0011	0.1382	2.0355	0.0784	0.0081	0.0021	0.0018	0.1259	0.3757	0.4160	0.0011	2.8175	0.0499	0.7110	0.3804
9	0.0255	0.1255	1.1623	0.1157	0.0814	0.0088	0.0320	0.1578	0.2525	0.2813	0.1078	1.5724	0.0487	0.5965	0.3227
10	0.0077	0.2169	0.6502	0.0985	0.0238	0.0123	0.0115	0.2949	0.1680	0.1856	0.1290	0.87261	0.0261	0.4423	0.2343
11	0.0004	0.2857	0.7300	0.0825	0.0011	0.0029	0.0006	0.4100	0.1836	0.2045	0.2087	0.6108	0.0346	0.4379	0.2363
12	0.0002	0.1660	1.1912	0.0173	0.0037	0.0	0.0003	0.2193	0.2290	0.2555	0.0875	0.5880	0.0317	0.4645	0.2479
13	0.0019	0.3694	1.4877	0.1044	0.0277	0.0009	0.0029	0.4782	0.3313	0.3647	0.3925	0.7038	0.0368	0.5109	0.2738
14	0.0156	0.6704	1.6627	0.2336	0.1213	0.0011	0.0143	1.0102	0.4505	0.5070	1.01668	0.5545	0.0849	0.5037	0.2943
15	0.0670	0.7697	1.6539	0.3326	0.1143	0.0067	0.0395	1.2337	0.4905	0.5543	0.8992	0.3302	0.1182	0.5170	0.3176
16	0.0476	0.6976	0.6735	0.2419	0.1303	0.0016	0.0417	0.5733	0.3017	0.3126	0.5941	0.3514	0.2786	0.3273	0.2456
17	0.1077	0.4102	0.5290	0.3636	0.2887	0.0215	0.1210	0.5733	0.2871	0.3296	0.4353	0.2276	0.2785	0.2938	0.2862
18	0.1788	0.1213	0.3475	0.3078	0.2481	0.0551	0.2265	0.1554	0.2096	0.2270	0.3243	0.4508	0.2544	0.4031	0.3288
19	0.5160	0.1604	0.5225	0.3585	0.1509	0.0737	0.7689	0.2301	0.2963	0.3296	1.3243	0.4508	0.2674	0.4031	0.3288
20	1.0900	0.6687	1.1574	0.4994	0.0947	0.3056	1.3525	0.9873	0.6347	0.6722	1.3792	1.4707	0.2674	0.7548	0.5111
21	1.2323	0.8177	1.2694	0.2760	0.0824	0.4207	1.4011	1.2078	0.6819	0.7036	0.4857	2.0002	0.1851	0.7882	0.4867
22	0.7446	0.7696	0.7966	0.1665	0.0830	0.0700	0.7606	0.7967	0.4383	0.4002	0.4525	1.0431	0.1060	0.5329	0.3194
23	0.7088	0.5040	0.4643	0.1479	0.1308	0.0449	0.7371	0.9371	0.4007	0.3530	0.6799	0.4650	0.0985	0.5492	0.3239
24	0.8685	0.9378	0.0830	0.0742	0.1318	0.0416	0.5803	0.8269	0.3570	0.2344	0.4043	0.0975	0.0763	0.5131	0.2947
3	0.0002	0.0021	0.1677	0.1595	0.0197	0.0	0.0003	0.0015	0.0580	0.0656	0.0	0.1503	0.1266	0.0633	0.0950
6	0.0	0.0349	1.7536	0.1744	0.0407	0.0	0.0	0.0270	0.3325	0.3744	0.0	2.4665	0.0728	0.4627	0.2675
9	0.0089	0.1384	1.8149	0.0776	0.0402	0.0036	0.0113	0.1368	0.3460	0.3832	0.0363	2.5498	0.0440	0.6807	0.3625
12	0.0028	0.2229	0.8571	0.0661	0.0055	0.0050	0.0041	0.3081	0.1935	0.2152	0.1417	0.6416	0.0308	0.4487	0.2396
15	0.0282	0.6032	1.6014	0.2235	0.0878	0.0029	0.0189	0.9074	0.4241	0.4753	0.8195	0.5255	0.0800	0.5105	0.2952
18	0.1114	0.4097	0.5166	0.3044	0.2223	0.0309	0.1297	0.5956	0.2661	0.2920	0.5877	0.2960	0.2404	0.3060	0.2732
21	0.5461	0.5489	0.9831	0.3780	0.1093	0.2667	1.1742	0.8084	0.5376	0.5684	1.0631	1.3072	0.2357	0.6487	0.4422
24	0.7740	0.8704	0.4480	0.1295	0.1152	0.0522	0.6926	0.8536	0.3986	0.3292	0.5122	0.5352	0.0936	0.5317	0.3126
6	0.0001	0.0185	0.9606	0.1670	0.0302	0.0	0.0002	0.0143	0.1952	0.2200	0.0	1.3084	0.0997	0.2630	0.1812
12	0.0058	0.1806	1.3360	0.0718	0.0249	0.0043	0.0077	0.2224	0.2697	0.2992	0.0890	1.5957	0.0374	0.5652	0.3012
18	0.0698	0.5064	1.0590	0.2640	0.1550	0.0169	0.0743	0.7515	0.3451	0.3837	0.7036	0.4127	0.1602	0.4083	0.2842
24	0.8600	0.7097	0.7155	0.2538	0.1123	0.1594	0.9334	0.8310	0.4681	0.4488	0.7877	0.9212	0.1646	0.5902	0.3774
12	0.0030	0.0996	1.1483	0.1194	0.0275	0.0022	0.0039	0.1183	0.2325	0.2596	0.0445	1.4520	0.0686	0.4144	0.2413
24	0.4649	0.6080	0.8873	0.2589	0.1337	0.0882	0.5039	0.7912	0.4066	0.4162	0.7456	0.6670	0.1624	0.4952	0.3308
24	0.2339	0.3538	1.0178	0.1891	0.0806	0.0452	0.2539	0.4548	0.3195	0.3379	0.3951	1.0595	0.1155	0.4574	0.2862

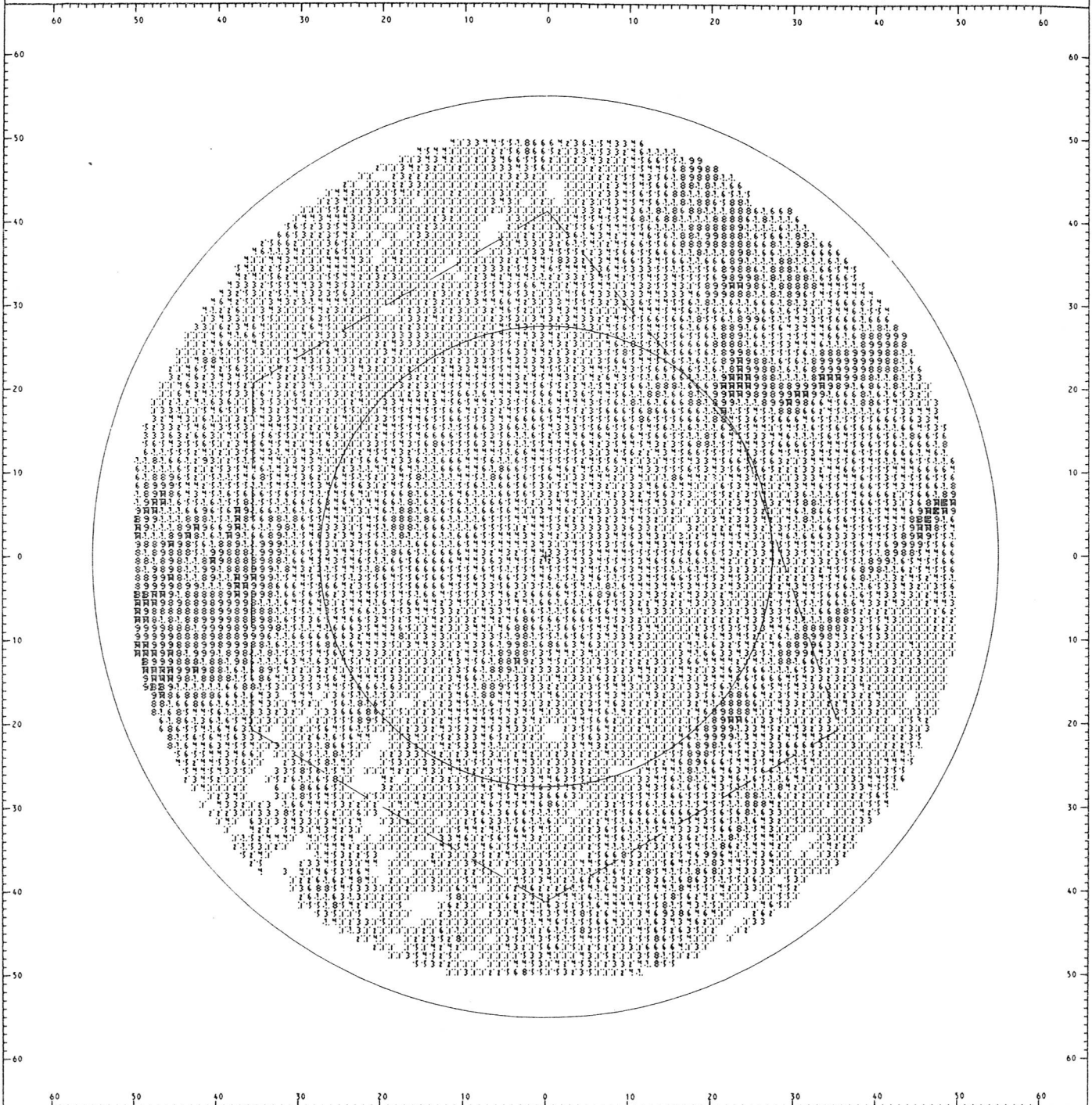
# GATE RADAR DAILY RAINFALL RATE 250

OCEANOGRAPHER    RESEARCHER    GILLISS    QUADRA  
 NUMBER OF SCANS    120            118            113            092

MISSING HOURS:

RANGE MARKER INTERVAL 110 KM    GRID SPACING 4 KM X 4 KM

CODE	RAINFALL (MM/HR)	CODE	RAINFALL (MM/HR)	CODE	RAINFALL (MM/HR)	CODE	RAINFALL (MM/HR)
BLANK	0.000						
1	0.001 - 0.040	5	0.133 - 0.200	9	0.668 - 1.000	13	3.350 - 5.012
2	0.040 - 0.060	6	0.200 - 0.299	10	1.000 - 1.496	14	5.012 - 7.499
3	0.060 - 0.089	7	0.299 - 0.447	11	1.496 - 2.239	15	7.499 - 11.220
4	0.089 - 0.133	8	0.447 - 0.668	12	2.239 - 3.350	16	11.220 - 16.788



MEAN AREA PRECIPITATION RATE MM/HR SEPTEMBER 7, 1974 (JULIAN DAY 250)

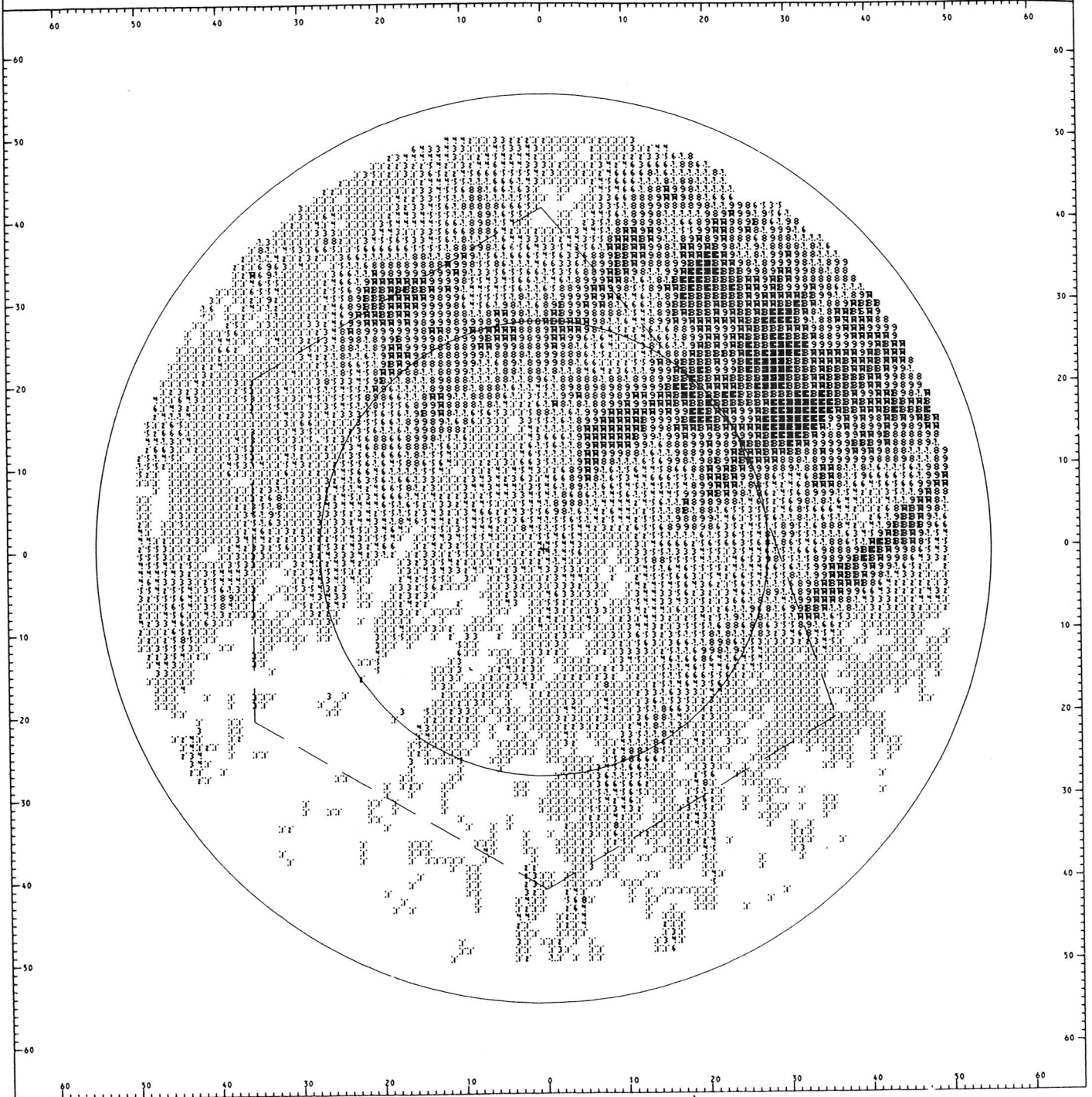
AREA	1	2	3	4	5	6	7	8	9	10	11	12	13	14	15
HRS															
1	0.0011	0.8103	0.0824	0.0272	0.2458	0.0685	0.6212	0.5090	0.3733	0.2180	0.5183	0.1042	0.0917	0.4980	0.2949
2	0.9066	0.2457	0.1665	0.0054	0.1887	0.1408	0.2821	0.1525	0.2753	0.1477	0.2188	0.2030	0.1071	0.3998	0.2534
3	0.7364	0.1189	0.0248	0.0004	0.1495	0.1469	0.1575	0.1517	0.1958	0.0986	0.1350	0.0907	0.1292	0.3301	0.2296
4	0.4078	0.1324	0.0056	0.0008	0.0610	0.1363	0.0558	0.1012	0.1238	0.0577	0.0359	0.0396	0.0585	0.3253	0.2119
5	0.1829	0.1136	0.0150	0.0190	0.0390	0.1555	0.0725	0.0662	0.0875	0.0601	0.0211	0.0555	0.1089	0.3425	0.2257
6	0.0549	0.0187	0.0610	0.0505	0.1355	0.0373	0.0293	0.0105	0.0597	0.0588	0.0088	0.0707	0.2744	0.2335	0.2539
7	0.0096	0.0191	0.0939	0.0192	0.1494	0.0261	0.0045	0.0182	0.0530	0.0576	0.0121	0.1231	0.1851	0.1924	0.1888
8	0.0403	0.0877	0.0535	0.0561	0.3481	0.0530	0.0516	0.0951	0.1070	0.1156	0.0788	0.1377	0.2230	0.1555	0.1693
9	0.0774	0.1401	0.0095	0.1819	0.4228	0.1738	0.0890	0.1121	0.1682	0.1742	0.0203	0.0551	0.2622	0.1356	0.1989
10	0.1308	0.0712	0.0649	0.1743	0.3576	0.2907	0.1672	0.0382	0.1817	0.1930	0.0388	0.0435	0.2219	0.1319	0.1769
11	0.2587	0.0620	0.1880	0.1510	0.3205	0.2866	0.3339	0.0488	0.2110	0.2253	0.0703	0.0615	0.1991	0.1623	0.1807
12	0.2291	0.1059	0.3641	0.0505	0.3067	0.2898	0.2479	0.1086	0.2242	0.2345	0.1050	0.1918	0.2160	0.2012	0.2086
13	0.0890	0.0624	0.1883	0.0600	0.3817	0.3898	0.0832	0.0850	0.2107	0.2312	0.0908	0.2312	0.2644	0.1183	0.1913
14	0.0117	0.0164	0.1168	0.0969	0.6018	0.2501	0.0112	0.0227	0.1829	0.2066	0.0040	0.0976	0.3387	0.0414	0.1900
15	0.0072	0.0675	0.0862	0.1583	0.4842	0.0645	0.0038	0.0807	0.1453	0.1612	0.3358	0.0894	0.2400	0.0367	0.1384
16	0.0091	0.0310	0.0740	0.1313	0.2882	0.0122	0.0074	0.0387	0.0913	0.1017	0.0578	0.0891	0.2430	0.0369	0.1399
17	0.1122	0.0822	0.1671	0.2175	0.1237	0.0233	0.1592	0.0366	0.1209	0.1242	0.1432	0.1298	0.2189	0.0913	0.1551
18	0.1444	0.1317	0.2387	0.0866	0.0498	0.0762	0.1888	0.1058	0.1211	0.1209	0.0735	0.3315	0.1063	0.1292	0.1177
19	0.2295	0.1638	0.3263	0.1668	0.0588	0.0149	0.1966	0.1509	0.1598	0.1492	0.2228	0.5209	0.1156	0.1755	0.1455
20	0.3738	0.1933	0.2622	0.6137	0.1229	0.0136	0.3979	0.2270	0.2627	0.2669	0.3179	0.4577	0.1826	0.2168	0.1997
21	0.0829	0.1752	0.3578	0.3688	0.1141	0.0049	0.2571	0.2707	0.2176	0.2239	0.2720	0.4946	0.1149	0.2062	0.1606
22	0.0238	0.1581	0.1719	0.1796	0.0411	0.0135	0.1134	0.2440	0.1381	0.1515	0.1740	0.4493	0.0711	0.1342	0.1026
23	0.0447	0.3049	0.0363	0.0430	0.0656	0.0082	0.0072	0.1682	0.0962	0.0562	0.0702	0.2513	0.0787	0.1552	0.1169
24	0.8813	0.3916	0.0913	0.0110	0.1546	0.1188	0.3536	0.2711	0.2814	0.1548	0.2907	0.1326	0.1093	0.4093	0.2593
6	0.2152	0.0882	0.0272	0.0234	0.0785	0.1098	0.0525	0.0593	0.0903	0.0589	0.0219	0.0567	0.1606	0.3004	0.2305
9	0.0424	0.0823	0.0524	0.0857	0.3068	0.0843	0.0484	0.0764	0.1094	0.1158	0.0371	0.1066	0.2234	0.1612	0.1923
12	0.2062	0.0797	0.2057	0.1253	0.3283	0.2891	0.2497	0.0652	0.2056	0.2176	0.0727	0.0950	0.2123	0.1651	0.1887
15	0.0360	0.0487	0.1614	0.1051	0.4652	0.2348	0.0327	0.0628	0.1796	0.1996	0.0449	0.1394	0.2810	0.0655	0.1732
18	0.0886	0.0816	0.1599	0.1451	0.1539	0.0372	0.1185	0.0604	0.1111	0.1156	0.0915	0.1835	0.1894	0.0858	0.1376
21	0.2937	0.1806	0.3154	0.3831	0.0986	0.0111	0.2839	0.2162	0.2133	0.2133	0.2709	0.4911	0.1377	0.1995	0.1686
24	0.0505	0.2127	0.1819	0.1138	0.0674	0.0176	0.0515	0.2062	0.1075	0.1035	0.1035	0.2634	0.0723	0.1576	0.1149
6	0.5482	0.2399	0.0592	0.0172	0.1366	0.1143	0.2030	0.1652	0.1859	0.1068	0.1563	0.0947	0.1349	0.3548	0.2449
12	0.1243	0.0810	0.1290	0.1055	0.3175	0.1867	0.1490	0.0708	0.1575	0.1667	0.0549	0.1028	0.2179	0.1631	0.1905
18	0.0623	0.0652	0.1607	0.1251	0.3216	0.1360	0.0756	0.0616	0.1453	0.1576	0.0682	0.1614	0.2352	0.0757	0.1554
24	0.1721	0.1967	0.2486	0.2484	0.0830	0.0143	0.1677	0.2112	0.1604	0.1584	0.1872	0.3772	0.1050	0.1786	0.1418
12	0.3363	0.1605	0.0941	0.0614	0.2270	0.1505	0.1760	0.1180	0.1717	0.1367	0.1056	0.0988	0.1764	0.2589	0.2176
24	0.1172	0.1309	0.2047	0.1867	0.2023	0.0752	0.1216	0.1364	0.1528	0.1580	0.1277	0.2693	0.1701	0.1272	0.1486
24	0.2267	0.1457	0.1494	0.1241	0.2147	0.1128	0.1488	0.1272	0.1622	0.1473	0.1166	0.1840	0.1732	0.1931	0.1831

# GATE RADAR DAILY RAINFALL RATE 251

OCEANOGRAPHER    RESEARCHER    GILLISS    QUADRA  
 NUMBER OF SCANS    080    110    102    074

MISSING HOURS:    17 18  
 RANGE MARKER INTERVAL 110 KM    GRID SPACING 4 KM X 4 KM

CODE	RAINFALL (MM/HR)	CODE	RAINFALL (MM/HR)	CODE	RAINFALL (MM/HR)	CODE	RAINFALL (MM/HR)
BLANK	0.000	5	0.133 - 0.200	9	0.668 - 1.000	■	3.350 - 5.012
1	0.001 - 0.040	6	0.200 - 0.299	■	1.000 - 1.496	■	5.012 - 7.499
2	0.040 - 0.060	7	0.299 - 0.447	■	1.496 - 2.239	■	7.499 - 11.220
3	0.060 - 0.089	8	0.447 - 0.668	■	2.239 - 3.350	■	11.220 - 16.788
4	0.089 - 0.133						



MEAN AREA PRECIPITATION RATE MM/HR SEPTEMBER 8, 1974 (JULIAN DAY 251)

AREA	1	2	3	4	5	6	7	8	9	10	11	12	13	14	15
HRS	1	2	3	4	5	6	7	8	9	10	11	12	13	14	15
1	0.1156	0.8263	0.0094	0.0016	0.0560	0.0063	0.0559	0.3718	0.1773	0.0742	0.3603	0.1206	0.0958	0.4241	0.2599
2	0.2453	1.1352	0.0484	0.0130	0.2720	0.0622	0.2547	0.1805	0.2980	0.1282	0.3171	0.0651	0.0983	0.4590	0.2787
3	0.7409	1.2208	0.2330	0.0213	0.2195	0.1002	0.7117	0.1050	0.4241	0.2073	0.4327	0.2744	0.0828	0.6278	0.3553
4	1.7292	1.2115	0.5198	0.0683	0.1657	0.2795	1.5643	0.1153	0.6525	0.3866	1.2684	0.6846	0.1017	0.8361	0.4685
5	2.0933	0.8833	0.3502	0.0193	0.1215	0.3440	1.8004	0.4561	0.6346	0.4304	1.8525	0.4824	0.0956	0.8038	0.4517
6	2.1629	1.1896	0.1632	0.0301	0.1048	0.4213	1.5759	1.1694	0.6785	0.4655	1.5393	0.4747	0.1136	0.9182	0.5159
7	2.1721	1.2680	0.0327	0.0367	0.1602	0.7540	1.8494	0.9335	0.7372	0.5233	0.9098	0.2907	0.2209	0.8805	0.5506
8	2.1710	1.0036	0.0201	0.0359	0.0751	0.8322	1.7395	0.6889	0.4508	0.4508	0.6997	0.1927	0.2567	0.7679	0.5123
9	1.7732	0.5978	0.0095	0.0002	0.0213	1.5786	1.4870	0.3544	0.6617	0.5258	0.3498	0.0631	0.3833	0.6561	0.5156
10	1.3419	0.1702	0.0020	0.0	0.0012	1.8315	1.2252	0.1782	0.5555	0.5150	0.0850	0.0031	0.4296	0.4590	0.4443
11	0.9087	0.0356	0.0	0.0	0.0078	1.3412	0.6729	0.0358	0.3804	0.3400	0.1765	0.0006	0.3182	0.3456	0.3339
12	0.3940	0.0149	0.0005	0.0	0.0120	1.1058	0.1323	0.0141	0.2533	0.2284	0.0411	0.0003	0.2924	0.2223	0.2573
13	0.2786	0.0267	0.0039	0.0038	0.0146	0.3908	0.1572	0.0387	0.1192	0.1015	0.1040	0.0	0.1377	0.2133	0.2573
14	0.4567	0.0213	0.0232	0.0014	0.0053	0.0337	0.1378	0.0314	0.3899	0.0325	0.0114	0.0035	0.0249	0.2401	0.1325
15	0.3120	0.0122	0.0200	0.0003	0.0089	0.0280	0.0210	0.0153	0.0633	0.0157	0.0059	0.0087	0.0100	0.2563	0.1331
16	0.2484	0.0795	0.0714	0.0074	0.0135	0.0248	0.0037	0.1197	0.0740	0.0373	0.0535	0.0516	0.0118	0.2594	0.1356
17															
18	0.1155	0.0114	0.0089	0.0420	0.0459	0.0179	0.0053	0.0118	0.0402	0.0238	0.0009	0.0178	0.0241	0.2786	0.1513
19	0.0865	0.0383	0.0064	0.0228	0.0478	0.0301	0.0451	0.0206	0.0387	0.0283	0.0402	0.0084	0.0213	0.2353	0.1283
20	0.4901	0.2061	0.0242	0.0010	0.0107	0.0387	0.0987	0.2395	0.1284	0.0555	0.3022	0.0005	0.0117	0.2828	0.1471
21	0.5064	0.1478	0.0421	0.0001	0.0168	0.0183	0.0136	0.1320	0.1217	0.0325	0.1012	0.0127	0.0054	0.2313	0.1203
22	0.6038	0.4494	0.0358	0.0185	0.0153	0.0063	0.1949	0.2322	0.1890	0.0672	0.3966	0.0094	0.0201	0.4328	0.2264
23	0.9449	1.0652	0.0428	0.0317	0.0298	0.0076	0.3904	0.3943	0.3546	0.1167	0.5754	0.0330	0.0471	0.6067	0.3269
24															
3	0.3673	1.0607	0.0969	0.0119	0.1558	0.0562	0.3407	0.2193	0.2998	0.1365	0.3700	0.1533	0.0923	0.5036	0.2975
6	1.9951	1.0948	0.3444	0.0193	0.1307	0.3483	1.6468	0.5816	0.6552	0.4288	1.5534	0.5472	0.1050	0.8527	0.4788
9	2.0387	0.9565	0.0207	0.0242	0.0855	1.0549	1.6919	0.5913	0.6959	0.5000	0.6531	0.1821	0.2869	0.7682	0.5273
12	0.8815	0.0736	0.0008	0.0	0.0070	1.4261	0.6768	0.0774	0.3964	0.3611	0.1009	0.0014	0.3467	0.3438	0.3452
15	0.3491	0.0201	0.0157	0.0019	0.0056	0.1508	0.1053	0.0258	0.0908	0.0459	0.0404	0.0041	0.00575	0.2365	0.1470
18															
21	0.2307	0.0853	0.0132	0.0219	0.0348	0.0289	0.0497	0.0906	0.0691	0.0359	0.1144	0.0090	0.0150	0.2655	0.1421
24	0.6850	0.5541	0.0402	0.0168	0.0220	0.0107	0.1597	0.2528	0.2218	0.0721	0.3577	0.0184	0.0255	0.4239	0.2246
6	1.1812	1.0777	0.2207	0.0156	0.1632	0.2022	0.9938	0.4004	0.4774	0.2827	0.9617	0.3503	0.0986	0.6781	0.3884
12	1.4601	0.5150	0.0108	0.0121	0.0463	1.2405	1.1843	0.3344	0.5461	0.4305	0.3770	0.0918	0.3168	0.5560	0.4363
18	0.3239	0.0349	0.0296	0.0033	0.0106	0.1193	0.0799	0.0523	0.0866	0.0468	0.0537	0.0155	0.0461	0.2423	0.1442
24	0.4578	0.3197	0.0267	0.0194	0.0284	0.0198	0.1247	0.1717	0.1454	0.0540	0.2361	0.0137	0.0223	0.3449	0.1634
12	1.3206	0.7964	0.1157	0.0139	0.1048	0.7214	1.0891	0.3674	0.5118	0.3566	0.6694	0.2210	0.2077	0.6174	0.4124
24	0.4043	0.2058	0.0279	0.0129	0.0213	0.0596	0.1068	0.1239	0.1219	0.0511	0.1631	0.0146	0.0318	0.3034	0.1674
24	0.9041	0.5279	0.0758	0.0134	0.0668	0.4206	0.6426	0.2567	0.3345	0.2177	0.4392	0.1272	0.1277	0.4748	0.3010



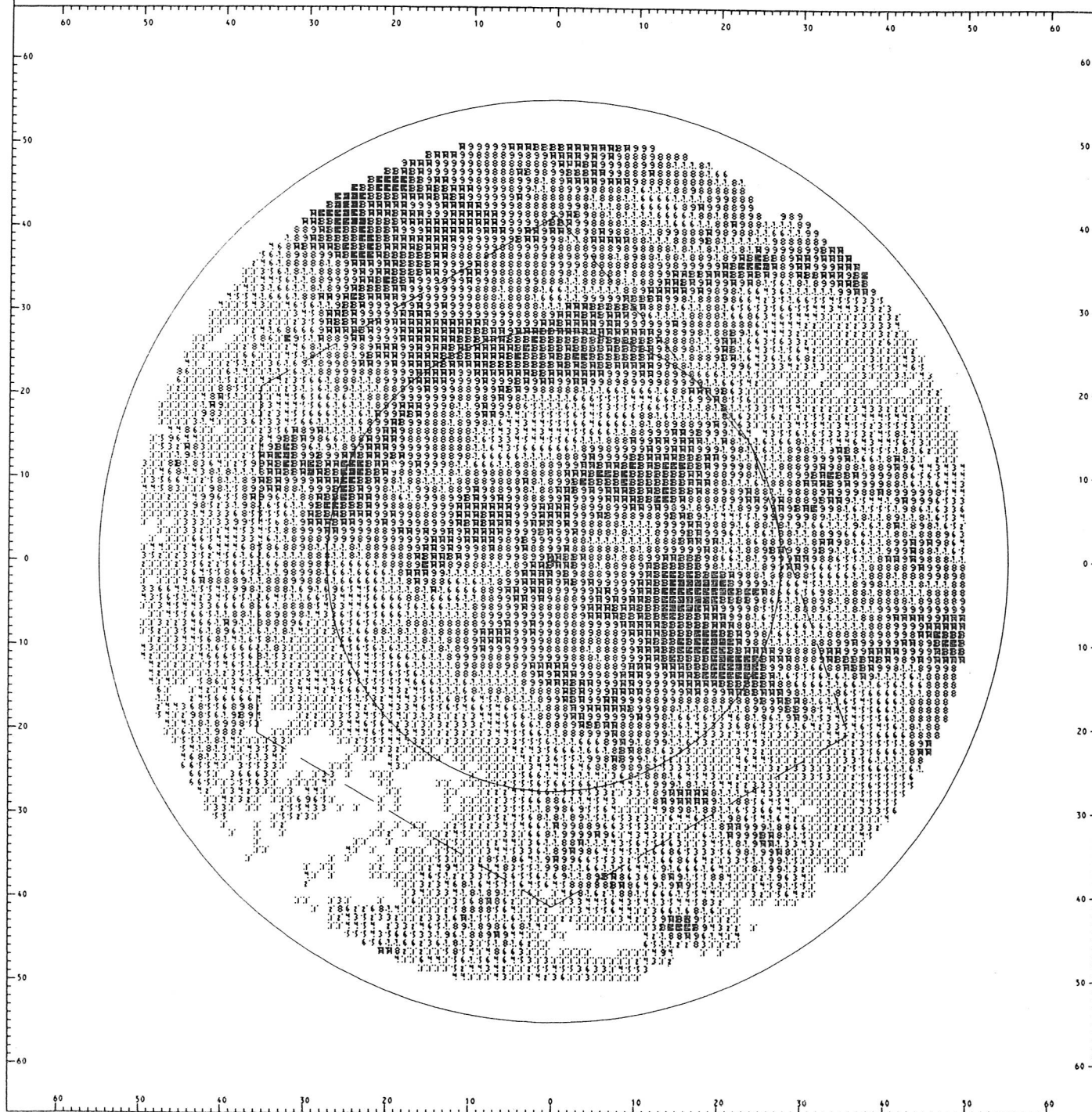
# GATE RADAR DAILY RAINFALL RATE 252

OCEANOGRAPHER RESEARCHER GILLISS QUADRA  
 NUMBER OF SCANS 092 118 120 088

MISSING HOURS:

RANGE MARKER INTERVAL 110 KM GRID SPACING 4 KM X 4 KM

CODE	RAINFALL (MM/HR)	CODE	RAINFALL (MM/HR)	CODE	RAINFALL (MM/HR)	CODE	RAINFALL (MM/HR)
BLANK	0.000						
1	0.001 - 0.040	9	0.133 - 0.200	5	0.668 - 1.000	■	3.350 - 5.012
2	0.040 - 0.060	6	0.200 - 0.299	6	1.000 - 1.496	■	5.012 - 7.499
3	0.060 - 0.089	7	0.299 - 0.447	7	1.496 - 2.239	■	7.499 - 11.220
4	0.089 - 0.133	8	0.447 - 0.668	8	2.239 - 3.350	■	11.220 - 16.788



MEAN AREA PRECIPITATION RATE MM/HR SEPTEMBER 9, 1974 (JULIAN DAY 252)

AREA	1	2	3	4	5	6	7	8	9	10	11	12	13	14	15
HRS	1	2	3	4	5	6	7	8	9	10	11	12	13	14	15
1	0.7928	0.6040	0.0486	0.0540	0.0116	0.0058	0.2933	0.2160	0.2531	0.0845	0.2918	0.0266	0.0510	0.3719	0.2114
2	0.0068	0.2120	0.1034	0.0315	0.0114	0.0054	0.0100	0.1317	0.0620	0.0460	0.0953	0.0054	0.0525	0.0910	0.0717
3	0.1898	0.2768	0.0516	0.0082	0.1792	0.0242	0.1822	0.1496	0.1222	0.0950	0.0354	0.0025	0.1152	0.1370	0.1281
4	0.0928	0.1773	0.0114	0.0562	0.5542	0.1143	0.0357	0.1040	0.1687	0.1574	0.0259	0.0075	0.1973	0.0964	0.0964
5	0.0235	0.0588	0.0350	0.0048	1.2377	0.3432	0.0058	0.0515	0.2856	0.3158	0.0316	0.0164	0.3284	0.0388	0.1836
6	0.0067	0.0247	0.0123	0.0004	0.8095	0.2992	0.0072	0.0156	0.1932	0.2163	0.0057	0.0087	0.3595	0.0401	0.1999
7	0.0014	0.0168	0.0164	0.0029	0.7157	0.0936	0.0017	0.0190	0.1422	0.1607	0.0048	0.0072	0.2667	0.0700	0.1684
8	0.0101	0.0326	0.0584	0.0003	1.1599	0.3993	0.0113	0.4768	0.3278	0.3682	0.0826	0.0256	0.4293	0.2074	0.3183
9	0.0866	1.5157	0.0781	0.0168	0.8581	0.4024	0.1239	1.8027	0.4964	0.4950	0.8733	0.0322	0.3617	0.2074	0.4131
10	0.4465	2.0733	0.1189	0.0301	0.7429	0.2961	0.6871	2.4601	0.6218	0.6119	1.5952	0.2761	0.2878	0.6090	0.4484
11	1.2238	1.7214	0.4585	0.0743	0.8474	0.3466	1.6321	2.2937	0.7811	0.8068	2.4400	0.5359	0.2854	0.7537	0.5195
12	1.8328	1.4044	0.5318	0.1816	0.7519	0.6139	2.4581	2.0913	0.8870	0.5521	3.5462	0.6304	0.3556	0.7830	0.5652
13	1.7007	1.1883	0.4598	0.3606	0.9242	0.5992	2.3628	1.7917	0.8730	0.9493	3.4899	1.0265	0.4870	0.7519	0.6193
14	1.2621	1.6247	0.7180	0.4809	0.9915	0.6316	1.8413	2.2648	0.9531	1.0352	2.9871	1.6375	0.7354	0.8437	0.7912
15	0.9089	1.2597	1.5531	0.5363	1.3049	0.5238	1.3656	1.6942	1.0819	1.1902	2.3019	1.8683	0.9968	0.9397	0.9679
16	0.7406	1.5078	1.8596	0.4501	1.1723	1.7853	1.0429	2.1089	1.2528	1.3809	1.1963	2.0714	1.0952	1.0442	1.0693
17	1.0221	1.5699	1.8936	0.4562	0.6018	2.2837	1.2635	1.7444	1.3031	1.3548	J.252J	1.8274	1.3147	1.0589	1.1864
18	1.9219	1.5243	1.6561	0.5346	0.3712	2.9211	2.0626	1.8236	1.4849	1.5064	0.5004	1.3859	1.3228	1.2956	1.3088
19	1.7740	0.7724	1.4401	0.5320	0.4598	2.6010	2.0419	1.0195	1.2595	1.3204	0.7730	0.7954	0.9517	1.1450	1.0497
20	2.6153	0.5106	1.2740	0.5652	0.3179	2.5362	3.0601	0.7608	1.2982	1.3465	0.8290	0.5241	0.7876	1.2965	1.0415
21	1.4431	0.7125	1.3413	0.5468	0.1630	0.9179	1.6474	0.9384	0.8520	0.8737	0.6579	0.8266	0.3790	1.1400	0.7592
22	0.4679	0.9408	0.7172	0.6418	0.2453	0.5766	0.5427	0.8120	0.5982	0.5769	0.5912	0.4851	0.3447	0.7098	0.5272
23	0.1776	0.7108	0.2904	0.2604	0.3010	0.3481	0.2500	0.5453	0.3488	0.3247	0.6389	0.3036	0.2345	0.3838	0.3051
24	0.1477	0.6791	0.2873	0.2020	0.2589	0.1642	0.1695	0.4808	0.2907	0.2523	0.5688	0.3172	0.1807	0.4663	0.3235
3	0.3298	0.3643	0.0679	0.0313	0.0674	0.0118	0.1618	0.1657	0.1457	0.0737	0.1408	0.0115	0.0742	0.2004	0.1372
6	0.0410	0.0869	0.0196	0.0205	0.8671	0.2522	0.0162	0.0570	0.2158	0.2258	0.0211	0.0109	0.2951	J.0585	J.1768
9	0.0327	0.6197	0.0510	0.0067	0.9112	0.2984	0.0456	0.7662	0.3221	0.3413	0.3202	0.0230	0.3526	0.2476	0.3001
12	1.1677	1.7330	0.3697	0.0953	0.7807	0.4189	1.6058	2.2817	0.7633	0.7903	2.5338	0.4808	0.3096	0.7152	0.5124
15	1.2906	1.3575	0.9103	0.4593	1.0735	0.7182	1.8566	1.9169	J.9692	1.0581	2.5263	1.5109	0.7411	0.8451	0.7926
18	1.2282	1.5340	1.8031	0.4803	0.7150	2.3300	1.4563	1.8923	1.3468	1.4139	0.6496	1.7615	1.2441	1.1328	1.1880
21	1.9441	0.6652	1.3518	0.5480	0.3136	2.0183	2.2498	0.9062	1.1365	1.1801	0.7533	0.7167	0.7061	1.1950	0.5497
24	0.2644	0.7768	0.4316	0.3681	0.2684	0.3630	0.3207	0.6140	0.4125	0.3846	0.5996	0.3699	0.2533	0.5200	0.3866
6	0.1854	0.2256	0.0437	0.0259	0.4672	0.1320	0.0850	0.1114	0.1808	0.1517	0.0809	0.0112	0.1846	0.1295	0.1571
12	0.6002	1.1764	0.2103	0.0510	0.8460	0.3586	0.8257	1.5239	0.5427	0.5658	1.4270	0.2519	0.3311	0.4818	0.4064
18	1.2593	1.4458	1.3567	0.4698	0.8543	1.5241	1.6564	1.9046	1.1579	1.2359	1.7879	1.6362	0.9929	0.5991	0.9902
24	1.1042	0.7210	0.8917	0.4580	0.2910	1.1906	1.2852	0.7601	0.7747	0.7825	0.6765	0.5433	0.4797	0.8576	0.6682
12	0.3928	0.7010	0.1270	0.0384	0.6566	0.2453	0.4574	0.8176	0.3617	0.3587	0.7540	0.1316	0.2578	0.3054	0.2816
24	1.1818	1.0834	1.1242	0.4639	0.5926	1.3573	1.4708	1.3323	0.9663	1.0094	1.2322	1.0897	0.7362	0.9233	0.8289
24	0.7873	0.8922	0.6256	0.2512	0.6246	0.8013	0.9641	1.0750	0.6641	0.6840	0.9931	0.6106	0.4970	0.6148	0.5554

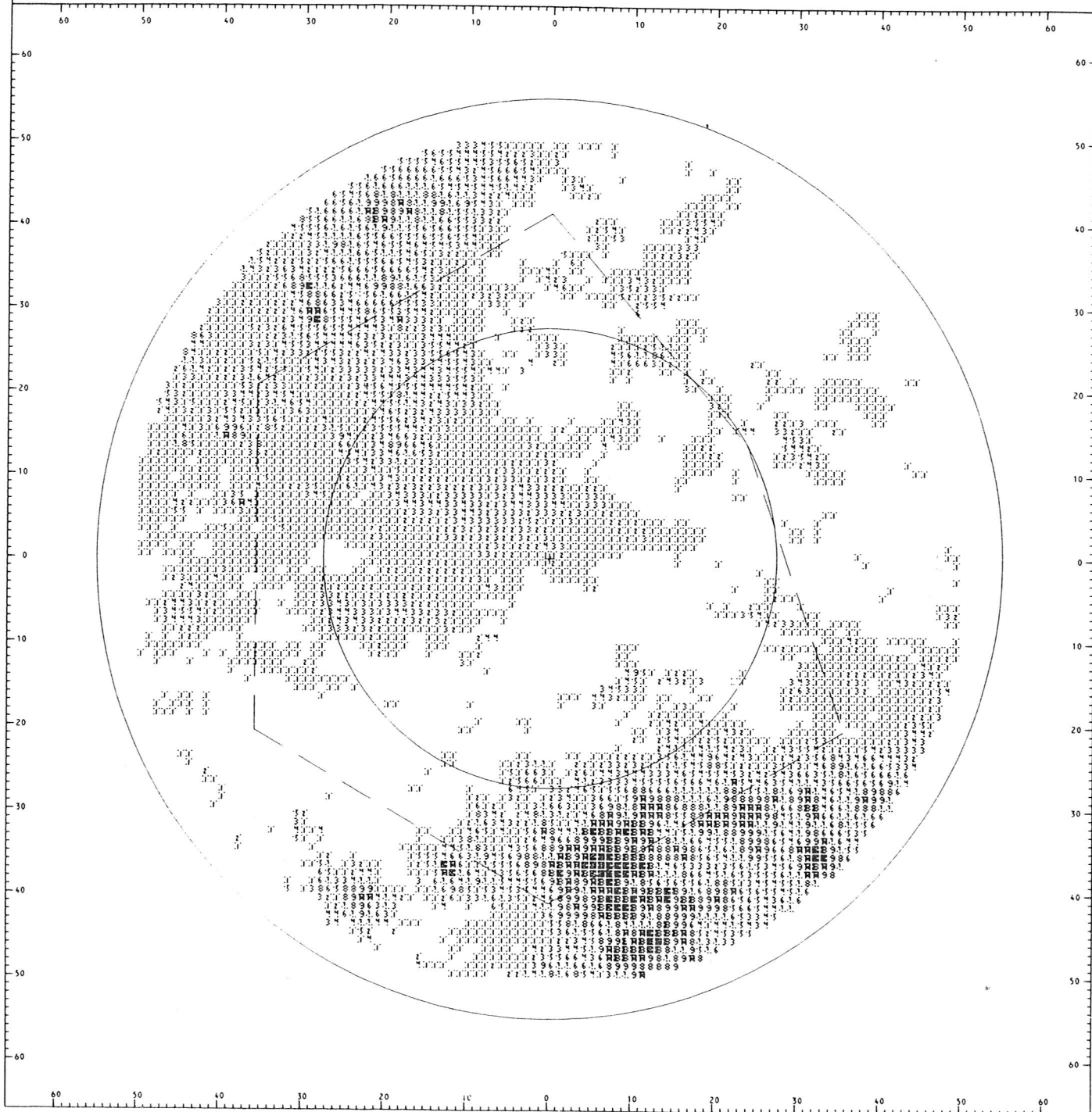
# GATE RADAR DAILY RAINFALL RATE 253

OCEANOGRAPHER RESEARCHER GILLISS QUADRA  
 NUMBER OF SCANS 080 101 101 017

MISSING HOURS: 16 18 19

RANGE MARKER INTERVAL 110 KM GRID SPACING 4 KM X 4 KM

CODE	RAINFALL (MM/HR)	CODE	RAINFALL (MM/HR)	CODE	RAINFALL (MM/HR)	CODE	RAINFALL (MM/HR)
BLANK	0.000						
1	0.001 - 0.040	5	0.133 - 0.200	9	0.668 - 1.000	13	3.350 - 5.012
2	0.040 - 0.060	6	0.200 - 0.299	10	1.000 - 1.496	14	5.012 - 7.499
3	0.060 - 0.089	7	0.299 - 0.447	11	1.496 - 2.239	15	7.499 - 11.220
4	0.089 - 0.133	8	0.447 - 0.668	12	2.239 - 3.350	16	11.220 - 16.788



MEAN AREA PRECIPITATION RATE MM/HR SEPTEMBER 10, 1974 (JULIAN DAY 253)

ARFA	1	2	3	4	5	6	7	8	9	10	11	12	13	14	15
HR5															
1	0.0688	0.1040	0.2939	0.1654	0.3162	0.1806	0.0863	0.0745	0.1882	0.2006	0.1750	0.3077	0.1866	0.2661	0.2264
2	0.0371	0.0010	0.2219	0.0719	0.0745	0.0753	0.0443	0.0002	0.0801	0.0891	0.0335	0.2150	0.0930	0.0951	0.0940
3	0.0	0.0	0.0611	0.0094	0.0057	0.0365	0.0	0.0	0.0187	0.0212	0.0	0.0356	0.0267	0.0205	0.0236
4	0.0	0.0005	0.0094	0.0089	0.0036	0.0431	0.0	0.0008	0.0109	0.0124	0.0	0.0141	0.0122	0.0321	0.0221
5	0.0	0.0085	0.0144	0.0077	0.0124	0.1021	0.0	0.0129	0.0241	0.0274	0.0	0.0333	0.0239	0.0770	0.0504
6	0.0009	0.0171	0.0239	0.0019	0.0486	0.1843	0.0014	0.0254	0.0461	0.0522	0.0027	0.0514	0.0513	0.0997	0.0755
7	0.0	0.0035	0.1018	0.0334	0.0357	0.1233	0.0	0.0023	0.0452	0.0509	0.0	0.1019	0.0423	0.1078	0.0750
8	0.0	0.0010	0.0655	0.0013	0.0203	0.0452	0.0	0.0001	0.0222	0.0251	0.0	0.0785	0.0329	0.0674	0.0501
9	0.0	0.0	0.0153	0.0021	0.0176	0.0514	0.0	0.0	0.0210	0.0235	0.0	0.0228	0.0527	0.0404	0.0466
10	0.0018	0.0	0.0271	0.0001	0.0007	0.0238	0.0	0.0	0.0094	0.0107	0.0	0.0407	0.0391	0.1170	0.0780
11	0.0052	0.0	0.0189	0.0	0.0004	0.0037	0.0081	0.0	0.0042	0.0048	0.0024	0.0264	0.0105	0.2259	0.1161
12	0.0530	0.0002	0.0022	0.0031	0.0028	0.0010	0.0304	0.0003	0.0103	0.0054	0.0248	0.0033	0.0227	0.1408	0.0817
13	0.0	0.0	0.0267	0.0	0.0	0.0	0.0	0.0	0.0044	0.0050	0.0	0.0385	0.0228	0.0429	0.0329
14	0.0	0.0008	0.0113	0.0001	0.0272	0.0030	0.0	0.0012	0.0071	0.0081	0.0	0.0162	0.0916	0.1360	0.1138
15	0.0175	0.0	0.0435	0.0740	0.0681	0.0643	0.0207	0.0	0.0445	0.0498	0.0	0.0445	0.2833	0.1037	0.1936
16															
17	0.0594	0.0225	0.0254	0.0078	0.0371	0.1636	0.0431	0.0144	0.0525	0.0511	0.0	0.0420	0.2343	0.1188	0.1766
18															
19															
20	0.0653	0.0020	0.0806	0.0968	0.0021	0.0189	0.1023	0.0004	0.0441	0.0498	0.0	0.0669	0.0446	0.1802	0.1123
21	0.0794	0.0172	0.4868	0.0059	0.0152	0.0248	0.0504	0.0186	0.1044	0.1088	0.0005	0.0845	0.0654	0.2370	0.1512
22	0.0	0.0117	1.4710	0.0100	0.0086	0.0683	0.0	0.0181	0.2604	0.2958	0.0	2.0436	0.0446	0.3891	0.2167
23	0.0	0.0	1.5425	0.0633	0.0230	0.0029	0.0	0.0	0.2707	0.3075	0.0	1.9133	0.0276	0.4555	0.2413
24	0.0	0.0	0.5581	0.1949	0.0025	0.0	0.0	0.0	0.1253	0.1424	0.0	0.4810	0.0455	0.1684	0.1069
3	0.0353	0.0350	0.1923	0.0822	0.1321	0.0974	0.0436	0.0249	0.0957	0.1036	0.0695	0.1874	0.1021	0.1275	0.1148
6	0.0003	0.0087	0.0159	0.0062	0.0216	0.1098	0.0005	0.0130	0.0270	0.0306	0.0009	0.0329	0.0291	0.0656	0.0493
9	0.0	0.0015	0.0609	0.0023	0.0259	0.0867	0.0	0.0011	0.0294	0.0333	0.0	0.0678	0.0426	0.0719	0.0573
12	0.0200	0.0001	0.0161	0.0010	0.0023	0.0085	0.0138	0.0001	0.0080	0.0065	0.0051	0.0241	0.0241	0.1613	0.0926
15	0.0058	0.0003	0.0272	0.0247	0.0318	0.0224	0.0065	0.0004	0.0187	0.0210	0.0	0.0332	0.1325	0.0943	0.1134
18															
21	0.0724	0.0096	0.2837	0.0514	0.0086	0.0219	0.0764	0.0095	0.0743	0.0793	0.0003	0.3759	0.0550	0.2088	0.1318
24	0.0	0.0039	1.1905	0.0894	0.0114	0.0237	0.0	0.0060	0.2188	0.2485	0.0	1.4793	0.0392	0.3378	0.1883
6	0.0178	0.0218	0.1041	0.0442	0.0768	0.1036	0.0220	0.0189	0.0613	0.0671	0.0352	0.1102	0.0656	0.0985	0.0821
12	0.0100	0.0008	0.0385	0.0017	0.0141	0.0476	0.0069	0.0006	0.0187	0.0201	0.0045	0.0459	0.0334	0.1166	0.0749
18	0.0152	0.0058	0.0267	0.0205	0.0331	0.0577	0.0159	0.0039	0.0271	0.0285	0.0	0.0354	0.1580	0.1005	0.1292
24	0.0290	0.0062	0.8278	0.0742	0.0103	0.0230	0.0305	0.0074	0.1610	0.1808	0.0001	1.0380	0.0455	0.2863	0.1657
12	0.0139	0.0113	0.0713	0.0229	0.0455	0.0756	0.0144	0.0098	0.0400	0.0436	0.0199	0.0780	0.0495	0.1076	0.0785
24	0.0246	0.0060	0.4718	0.0503	0.0204	0.0384	0.0241	0.0058	0.1015	0.1131	0.0001	0.5924	0.0955	0.2037	0.1495
24	0.0185	0.0090	0.2429	0.0347	0.0347	0.0597	0.0186	0.0081	0.0664	0.0734	0.0114	0.2985	0.0692	0.1489	0.1090